



**FIXIT.CH**

## Aperçu des bétons à pomper



| Produit Fixit    | Classe de résistance à la compression | Classes d'exposition (CH) |     |     |     |     |     |     |     |     |     |     |  | Granulométrie max. (Dax) | Classe de teneur en chlorure | Classe de consistance | Résistance au gel et au sel de déverglaçage | Dimension d'extension | Densité du mortier frais | Teneur en air | Résistance en traction par flexion 28 d | Résistance à la compression 2 d | Résistance à la compression 7 d | Résistance à la compression 28 d | Rapport max. eau/ciment |
|------------------|---------------------------------------|---------------------------|-----|-----|-----|-----|-----|-----|-----|-----|-----|-----|--|--------------------------|------------------------------|-----------------------|---|-----------------------|--------------------------|---------------|---|---------------------------------|---------------------------------|----------------------------------|-------------------------|
|                  |                                       | XO                        | XC2 | XC3 | XC4 | XD1 | XD2 | XD3 | XF1 | XF2 | XF3 | XF4 |  |                          |                              |                       |   |                       |                          |               |   |                                 |                                 |                                  |                         |
| Fixit 504 Pump   | C 25/30                               |                           | x   |     |     |     |     |     |     |     |     |     |  | 4                        | Cl 0,10                      | F 4                   |   | 490 – 550             | env. 2,20                | env. 2 – 3    | env. 4,0                                | env. 15                         | env. 30                         | env. 36                          | 0,50                    |
| Fixit 507 Pump   | C 30/37                               |                           | x   |     |     |     |     |     |     |     |     |     |  | 8                        | Cl 0,10                      | C3 / F5               |   | 560 – 620             | env. 2,20                | env. 2 – 3    | env. 4,5                                | env. 18                         | env. 33                         | env. 38                          | 0,60                    |
| Fixit 508 Pump * | C 30/37                               |                           |     | x   |     |     | x   |     | x   |     |     |     |  | 8                        | Cl 0,10                      | C3 / F5               | haute                                       | 560 – 620             | env. 2,20                | env. 5 – 7    | env. 5,5                                | env. 22                         | env. 39                         | env. 45                          | 0,45                    |

\* Grâce à sa formulation optimisée, Fixit 508 Pump possède un pouvoir auto-compactant. Sur demande, nous vous livrons volontiers d'autres produits de béton à pomper FIXIT 508. Par exemple selon NPK (B), NPK (C), NPK (E), NPK (G).

## Utilisation

Le béton à pomper Fixit convient parfaitement aux petites étapes de pompage pour les travaux de construction ou de transformation, de remplissage de pieux ou d'assainissement. Grâce au maniement simple du silo et de la pompe à béton, le béton peut être produit à tout moment. L'excellente fluidité, tout en gardant une consistance optimale, satisfait aux exigences de la norme SN EN 206-1.

Pompable jusqu'à une hauteur de 20 m et une distance de 120 m, avec une puissance de pompage d'env. 4 m<sup>3</sup> de béton par heure (suivant les conditions du chantier et la technique de silo).

## Pompe SMP

Pour garantir une pose irréprochable, le client doit assurer que les conditions suivantes sont remplies :

- emplacement du silo: 3,0 x 3,0 m
- raccordement électrique: 32 A
- raccordement d'eau: 3/4"
- pression d'eau: min. 5 bars
- longueur du tuyau: 120 m  
(en cas de plus grandes longueurs de tuyau, clarifier à l'avance avec le collaborateur Fixit)



## Pompe de transport de béton mobile (Mai2Pump Taurus)

Pour garantir une pose irréprochable, le client doit assurer que les conditions suivantes sont remplies :

- raccordement électrique: 32 A
- longueur du tuyau: 120 m
- manchon: variable

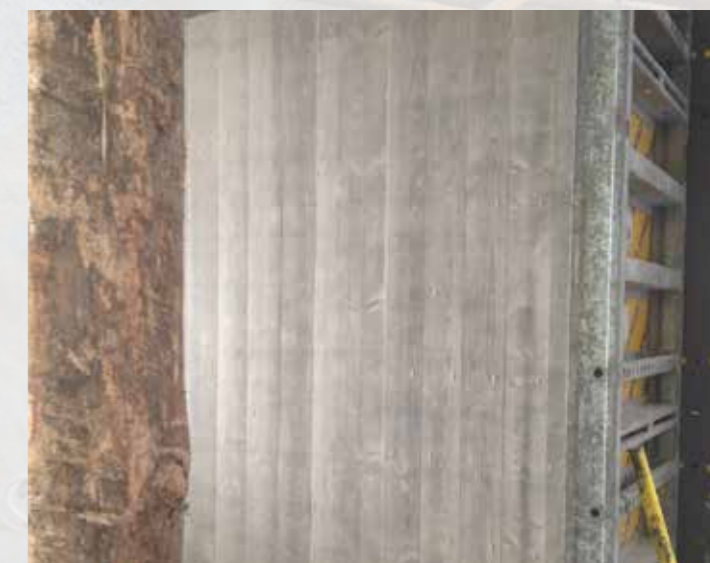
Peut être combiné avec mélangeur en continu, pour marchandise en sac ou silo



## Conseil et service

Nos conseillers à la vente béton / génie civil vous aident volontiers à évaluer la solution la plus appropriée, aussi bien du point de vue technique qu'économique.

En outre, nos conseillers techniques en application se tiennent avec plaisir à votre disposition pour la formation sur la mise en œuvre appropriée de nos produits ou lors de l'utilisation des machines.



## **Bureaux de vente régionaux**

### **Région Ouest**

1880 Bex VD

Tél. 024 463 05 45

Fax 024 463 05 46

[ventes@fixit.ch](mailto:ventes@fixit.ch)

### **Région Centre**

5113 Holderbank AG

Tél. 062 887 53 63

Fax 062 887 53 53

[verkauf.mitte@fixit.ch](mailto:verkauf.mitte@fixit.ch)

### **Région Est**

7204 Untervaz GR

Tél. 081 300 06 66

Fax 081 300 06 60

[info.untervaz@fixit.ch](mailto:info.untervaz@fixit.ch)