



## Silotechnik für den Galabau

### Silo mit Durchlaufmischer

Leistung ca. 60 Liter Mörtel / Minute

<b>Stromanschluss</b>	380 V, CE, 32 A, 5-polig
<b>Wasseranschluss</b>	3/4" (GeKa Kupplung und 5 Bar Betriebsdruck)
<b>Siloabmessung</b>	2,30 x 2,30 x 7,50 m
<b>Silogrösse</b>	16 m <sup>3</sup> / 18 m <sup>3</sup>
<b>Mindestbestellmenge</b>	8 Tonnen
<b>Silostellung mit</b>	8–14 Tonnen Material Silostellgebühr bei Bestellung < 13 Tonnen ▶ CHF 80.00
<b>Nachfüllungen</b>	8–23 Tonnen / Fahrt

### Fixit 583 Bundstein-/Natursteinmörtel

Zementmörtel zum Vermörteln und Vergiessen von Fugen bei Bund-, Rand- und Wassersteinen sowie Natursteinmauerwerken.

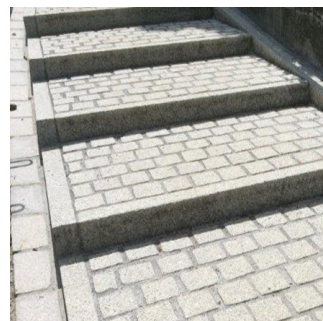
#### Vorteile

- Leicht verarbeitbar
- Hohe Frostausalzbeständigkeit
- Pumpbar (maschinell verarbeitbar)
- Geschmeidige Konsistenz
- Gute Haftung



#### Lieferform

- Sack à 25 kg, 900 kg / Palette
- Silo mit Durchlaufmischer



### Fixit 585 Vergussmörtel

Zement-Vergussmörtel zum Vergiessen von Pflastersteinbelagsfugen, wenn die Steine im Mörtelbett versetzt und im Sand oder Splitt verlegt werden.

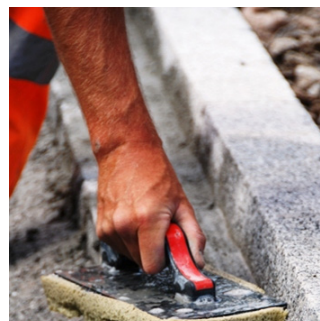
#### Vorteile

- Leicht verarbeitbar
- Hohe Frostausalzbeständigkeit
- Pumpbar (maschinell verarbeitbar)
- Hohe Fließfähigkeit
- Ausgezeichnetes Schlammverhalten
- Gute Haftung



#### Lieferform

- Sack à 25 kg, 900 kg / Palette
- Silo mit Durchlaufmischer



### Ihr Kontakt zu den regionalen Verkaufsbüros der Fixit AG

Region West  
1880 Bex VD  
Tel. 024 463 05 45  
Fax 024 463 05 46  
ventes@fixit.ch

Region Mitte  
5113 Holderbank AG  
Tel. 062 887 53 63  
Fax 062 887 53 53  
verkauf.mitte@fixit.ch

Region Ost  
7204 Untervaz GR  
Tel. 081 300 06 66  
Fax 081 300 06 60  
info.untervaz@fixit.ch

