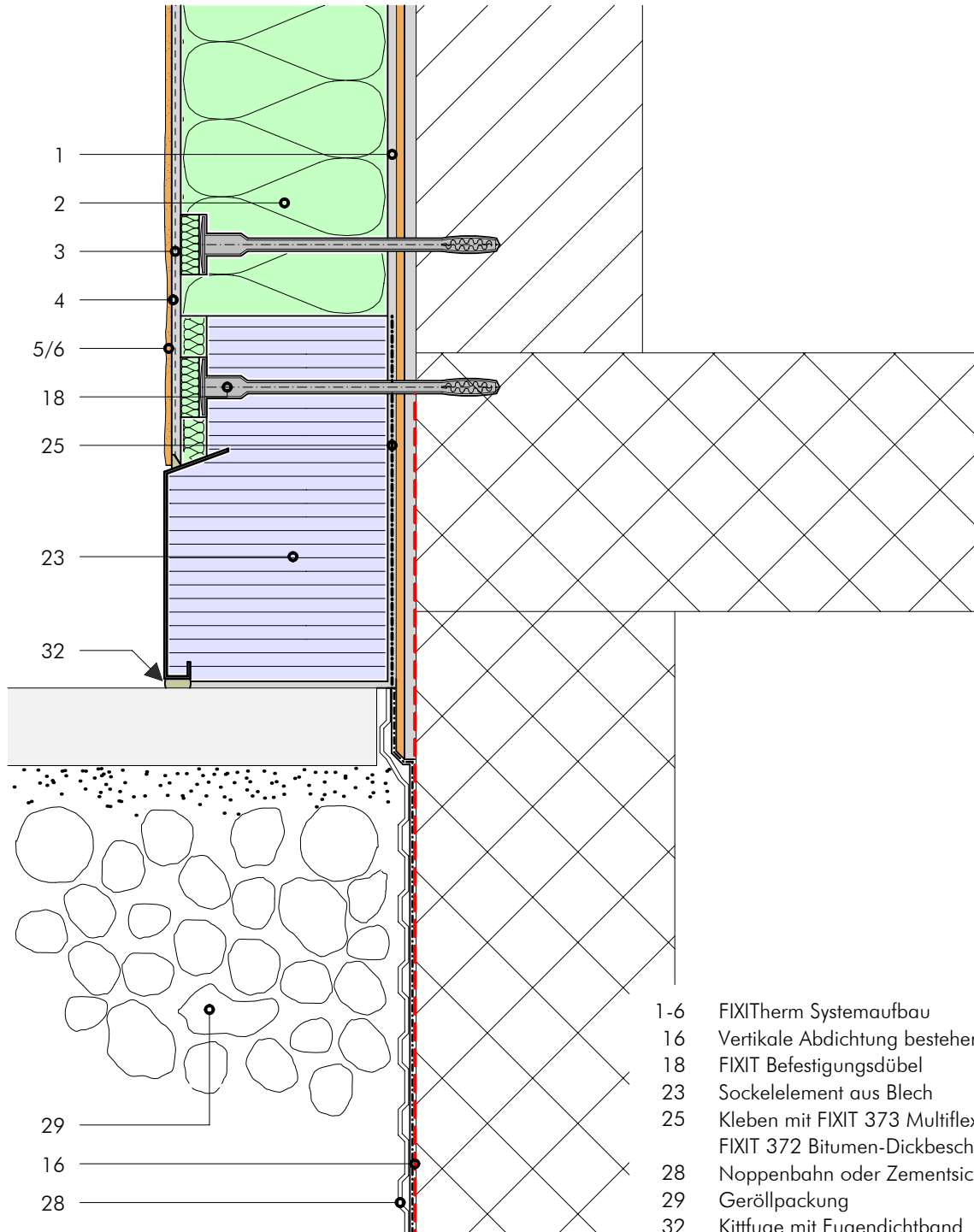


Detail 1.4

Detail bei Renovation Sockelelement aus Blech auf bestehendem Belag



- 1-6 FIXITherm Systemaufbau
- 16 Vertikale Abdichtung bestehend
- 18 FIXIT Befestigungsdübel
- 23 Sockelelement aus Blech
- 25 Kleben mit FIXIT 373 Multiflex oder
FIXIT 372 Bitumen-Dickbeschichtung 2K
- 28 Noppenbahn oder Zementsickerplatte
- 29 Geröllpackung
- 32 Kittfuge mit Fugendichtband