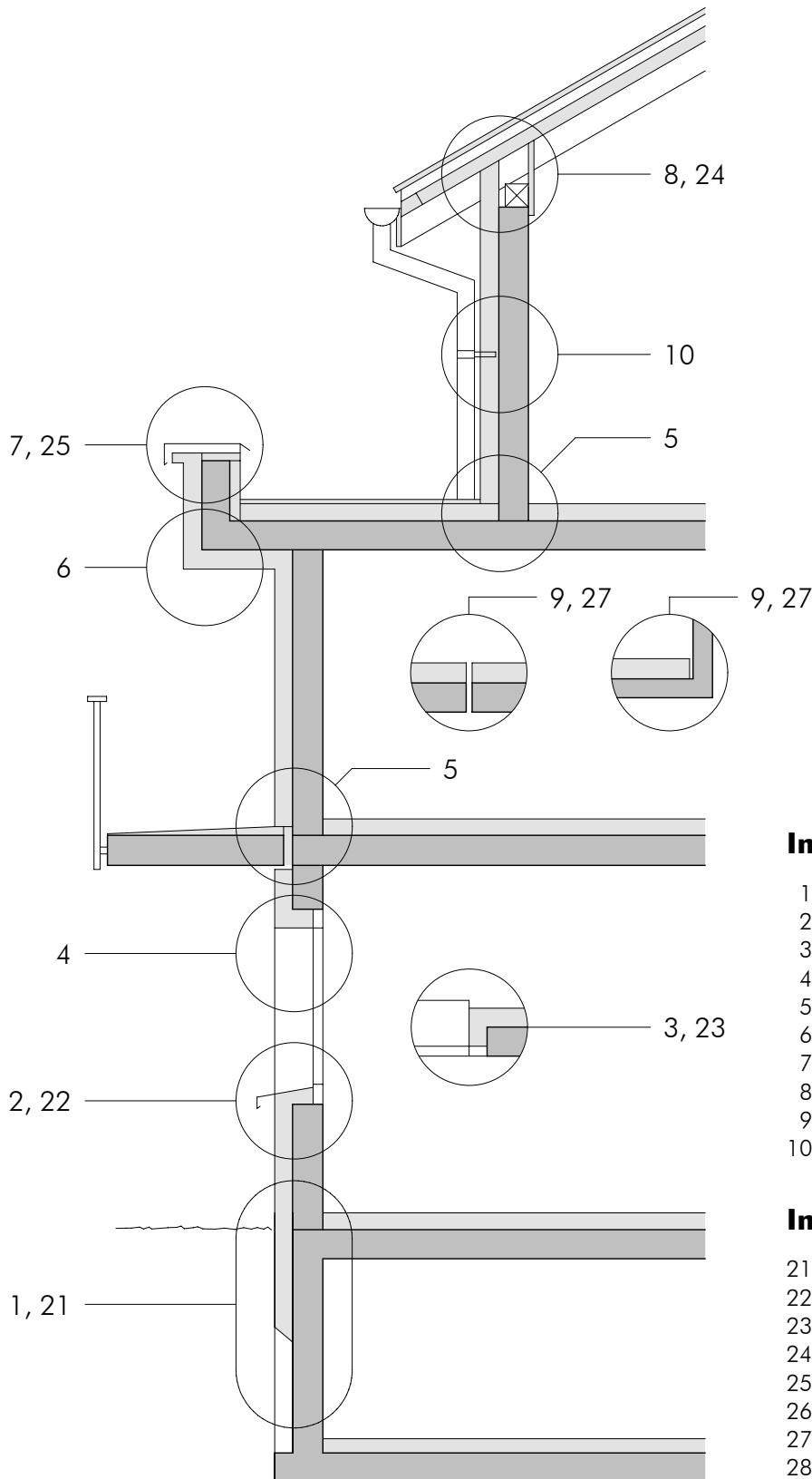


Detailzeichnungen

FIXITherm verputzte Aussenwärmedämmung



Detailübersicht

Inhaltsverzeichnis AWD

1.	Sockel im Erdbereich	33–37
2.	Fensterbrüstung	38–39
3.	Fenster- und Türleibung	40–47
4.	Fenster- und Türsturz	48–50
5.	Sitzplatz, Balkon, Terrasse	51–54
6.	Untersicht	55
7.	Dachrand, Dachrandkranz	56–57
8.	Steildach	58–60
9.	Fugen und Anschlüsse	61–62
10.	Befestigungen	63–65

Inhaltsverzeichnis HLS

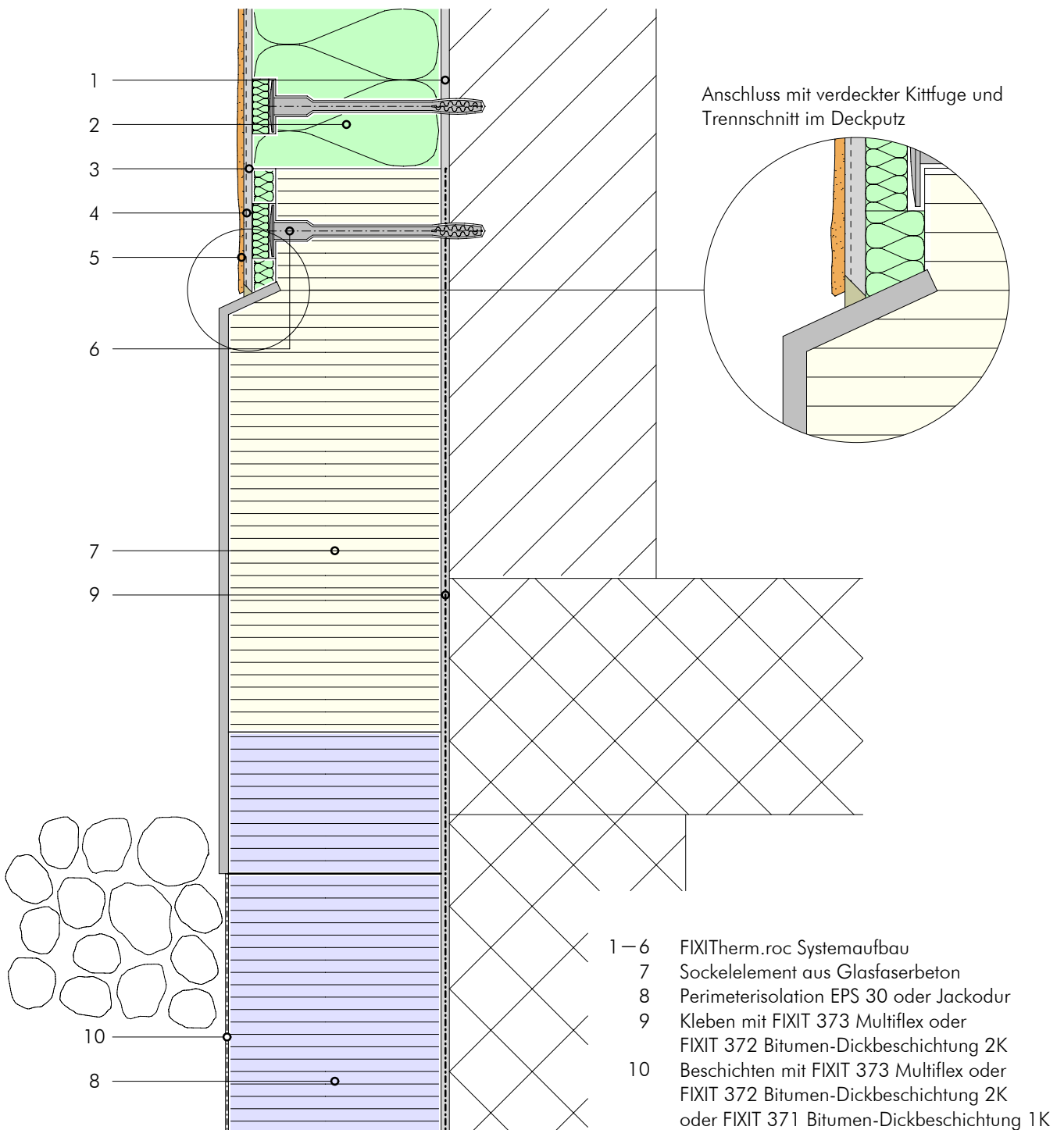
21.	Sockel im Erdbereich	66–67
22.	Fensterbrüstung	68
23.	Fenster- und Türleibung	69–70
24.	Steildach	71–72
25.	Dachrand, Dachrandkranz	73
26.	Eckausbildungen	74–75
27.	Fugen und Anschlüsse	76–77
28.	Putzträgerplatte	78–79

FIXITherm

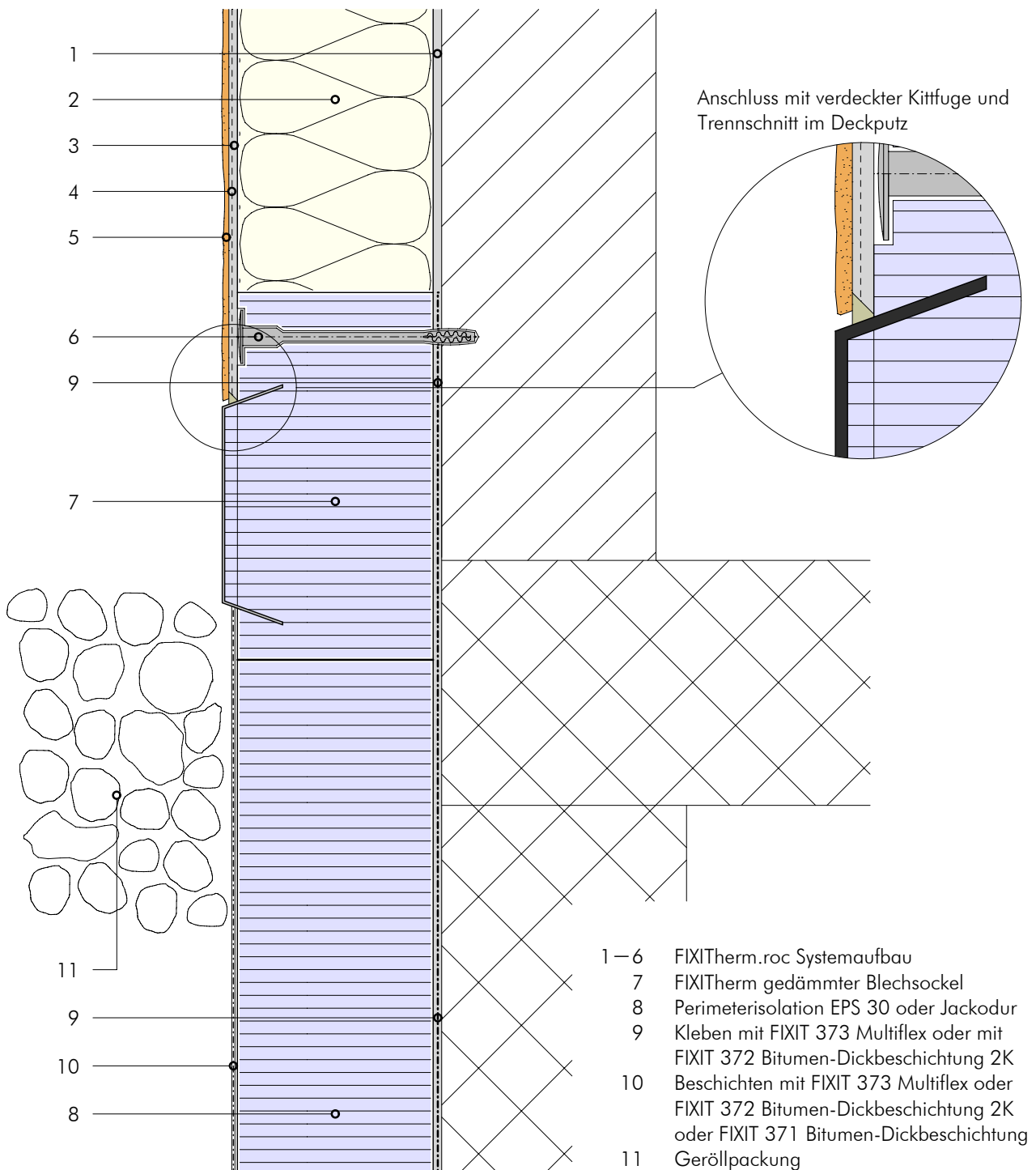
1. Sockel im Erdbereich

Detail 1.2

Detail am Neubau Sockelelement aus Glasfaserbeton



FIXITherm

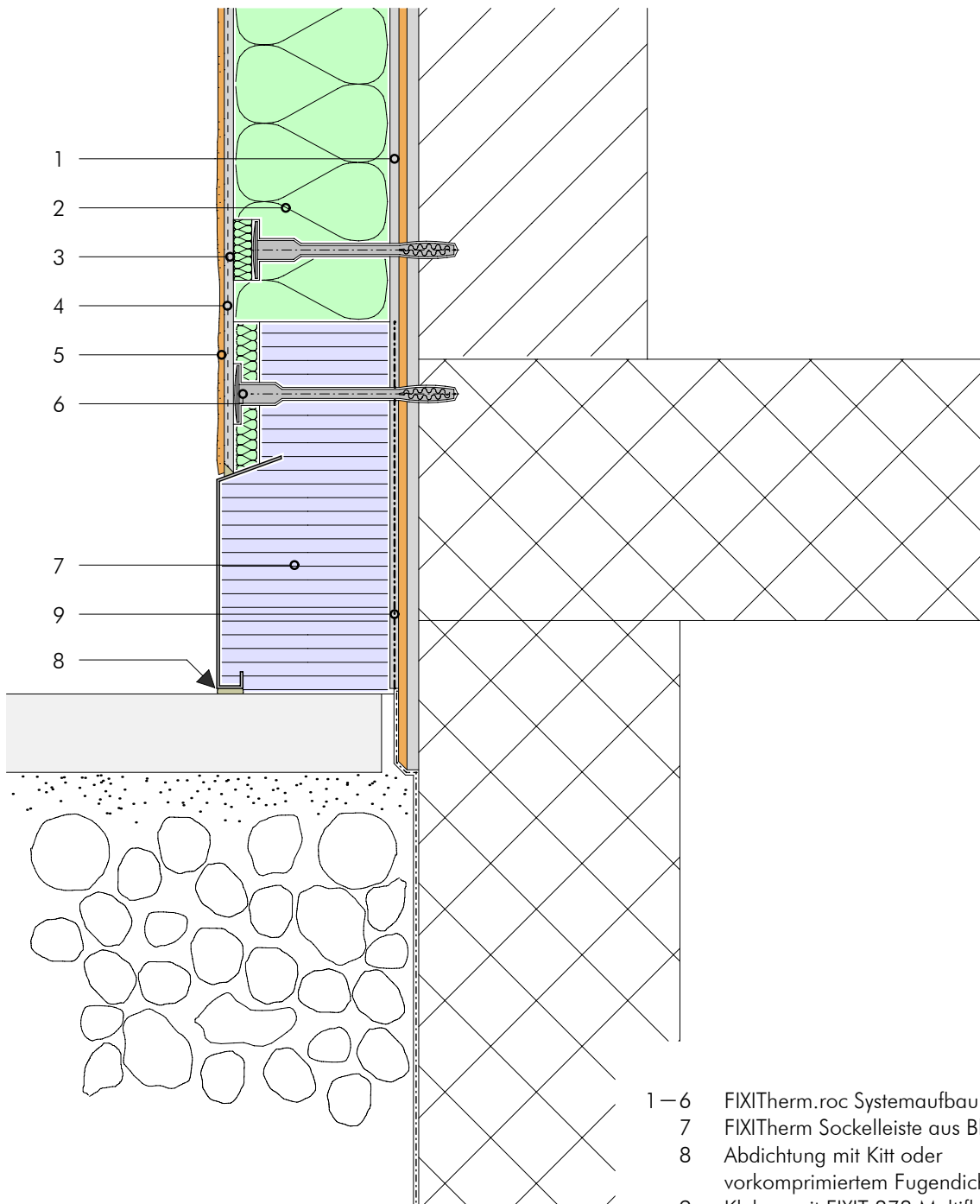
1. Sockel im Erdbereich**Detail 1.3****Detail am Neubau
Sockelelement aus Blech**

FIXITherm

1. Sockel im Erdbereich

Detail 1.4

**Detail bei Renovation
Sockelelement aus Blech
auf bestehenden Belag**



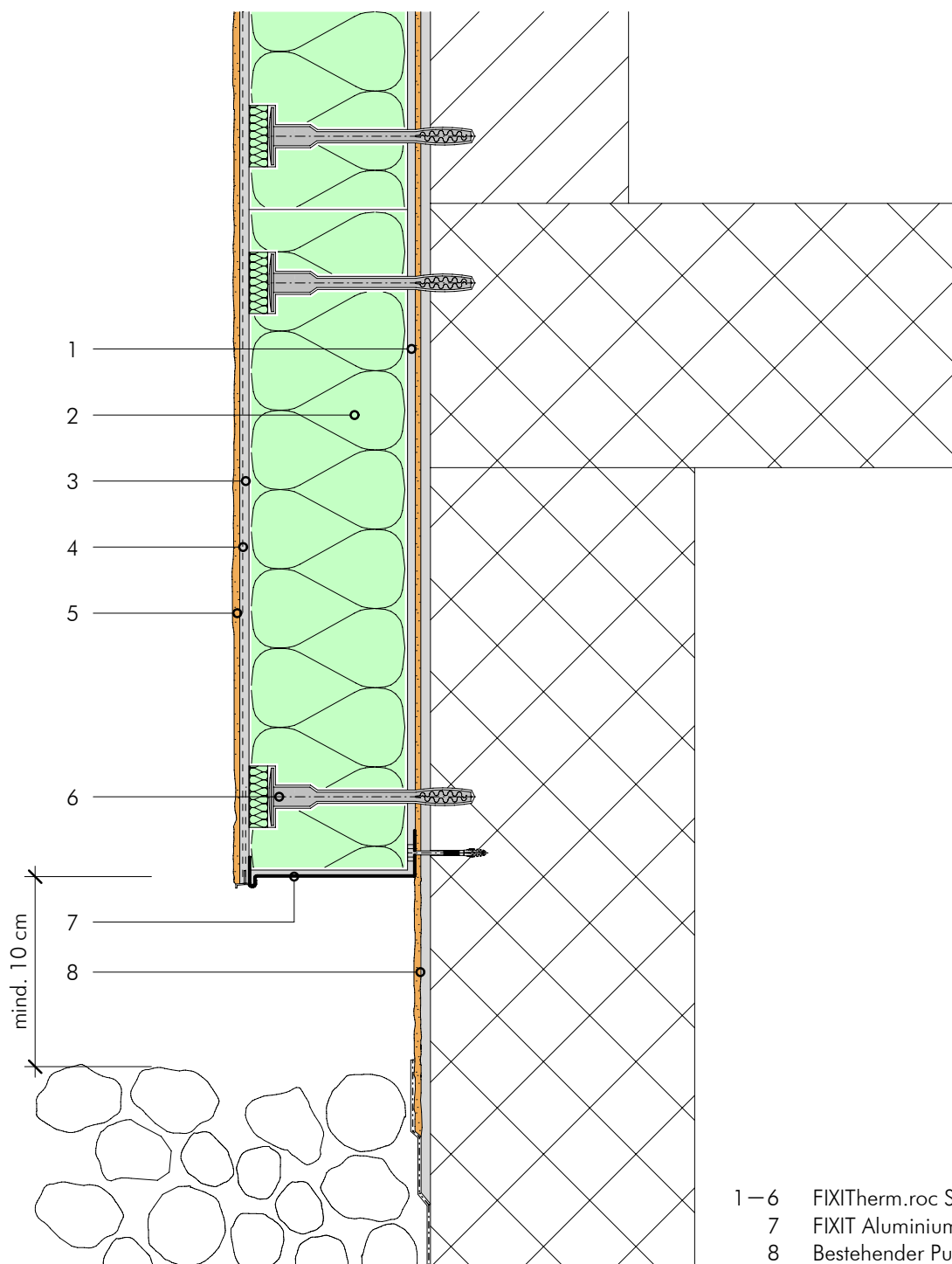
- 1 – 6 FIXITherm.roc Systemaufbau
- 7 FIXITherm Sockelleiste aus Blech
- 8 Abdichtung mit Kitt oder
vorkomprimiertem Fugendichtband
- 9 Kleben mit FIXIT 373 Multiflex oder
FIXIT 372 Bitumen-Dickbeschichtung 2K

FIXITherm

1. Sockel im Erdbereich

Detail 1.5

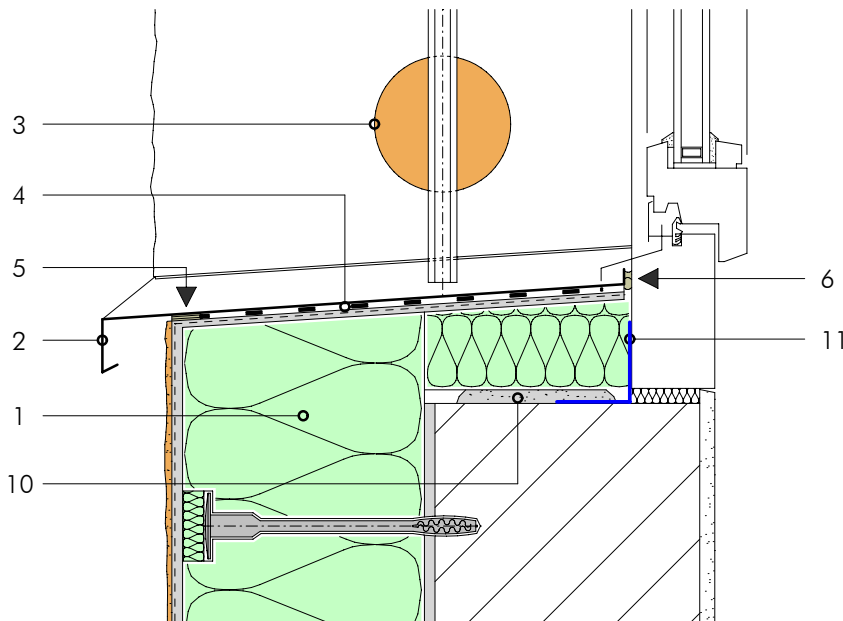
**Detail bei Renovation
Sockel über Terrain
Abschluss mit Profil**



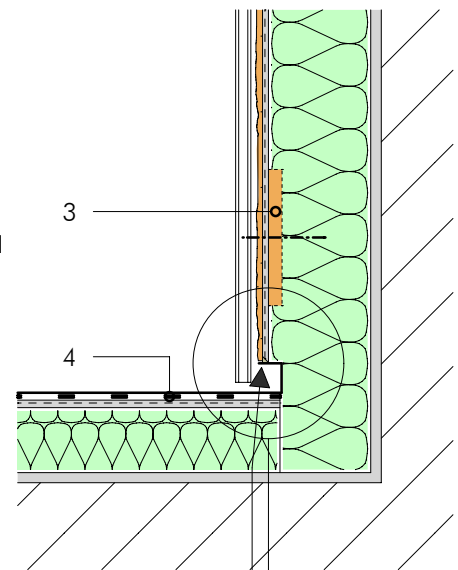
- 1 — 6 FIXITherm.roc Systemaufbau
- 7 FIXIT Aluminium-Sockelprofil SPU
- 8 Bestehender Putzaufbau

FIXITherm 2. Fensterbrüstung

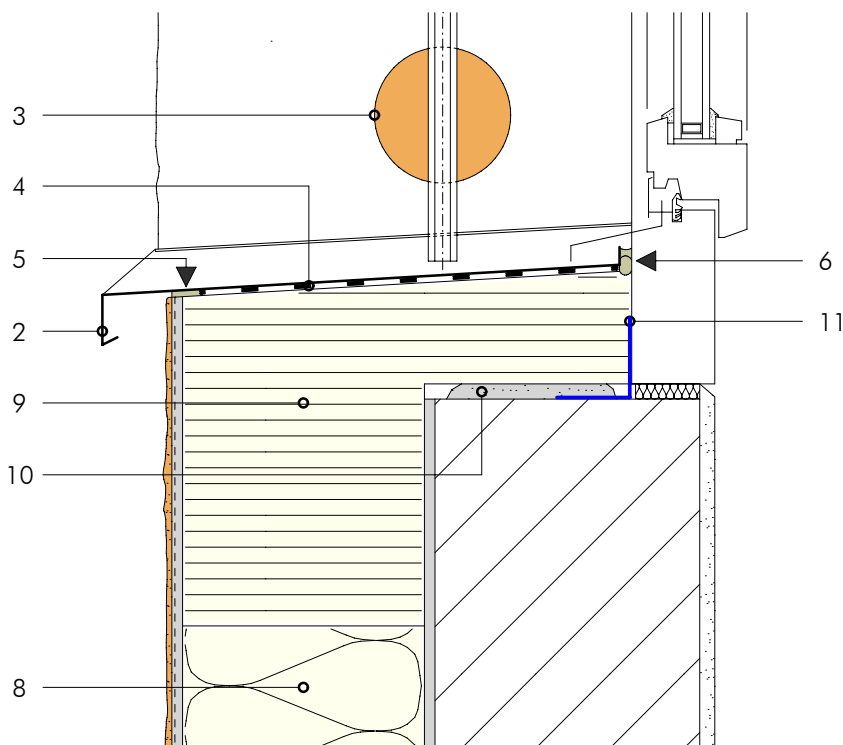
Detail 2.1



Detail bei Neubau Metallfensterbank Dämmung EPS oder MW



Detail 2.2



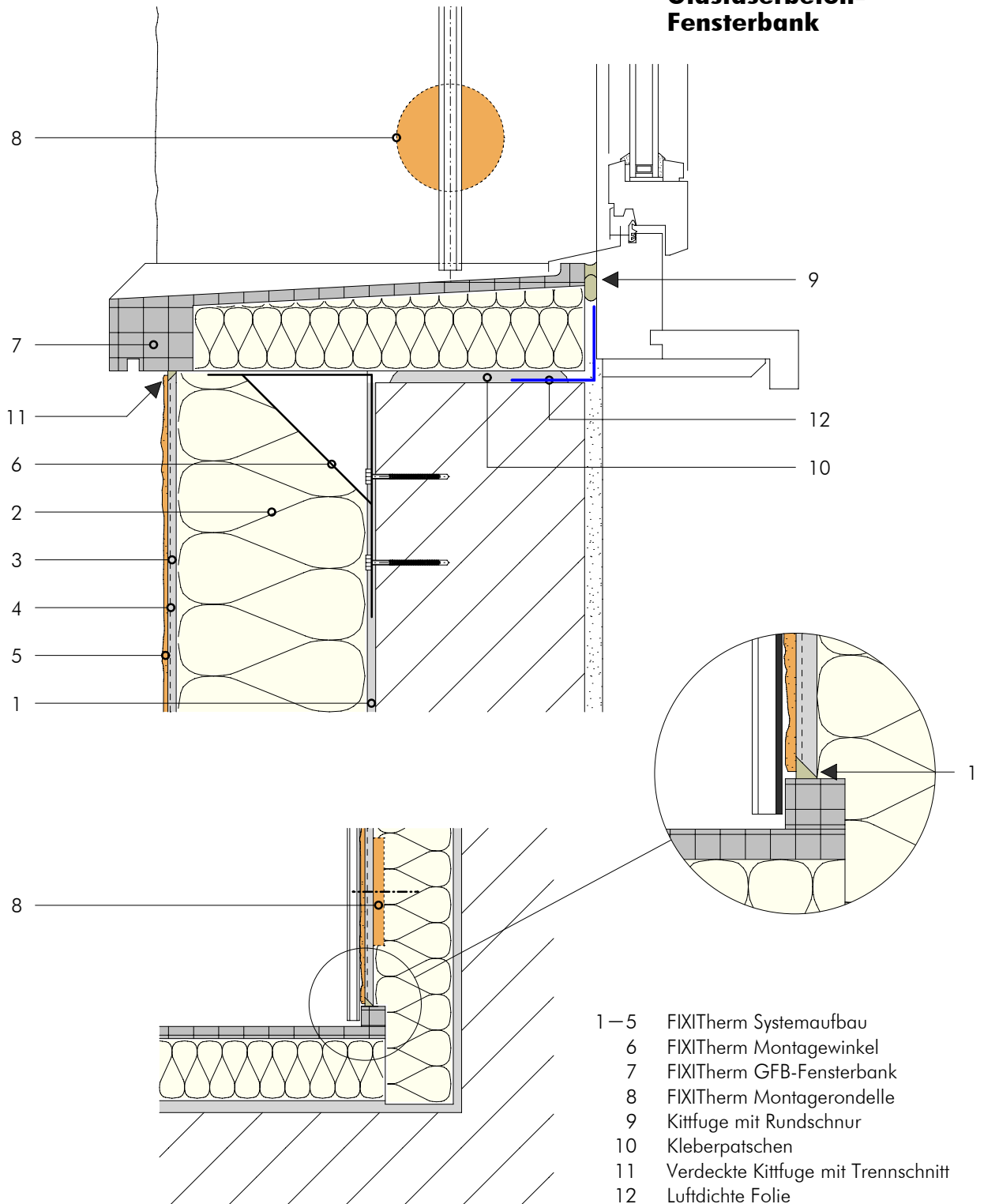
- 1 FIXITherm Steinwolleplatte
- 2 FIXITherm Metallfensterbank
- 3 FIXITherm Montagerondelle
- 4 Montagekleber
- 5 Vorkomprimiertes Fugendichtband
- 6 Kittfuge oder Fugendichtband
- 7 Verdeckte Kittfuge mit Trennschnitt
- 8 FIXITherm Polystyrolplatte
- 9 FIXITherm EPS-Auflagewinkel
- 10 Kleberpatschen
- 11 Luftdichte Folie

FIXITherm

2. Fensterbrüstung

Detail 2.3

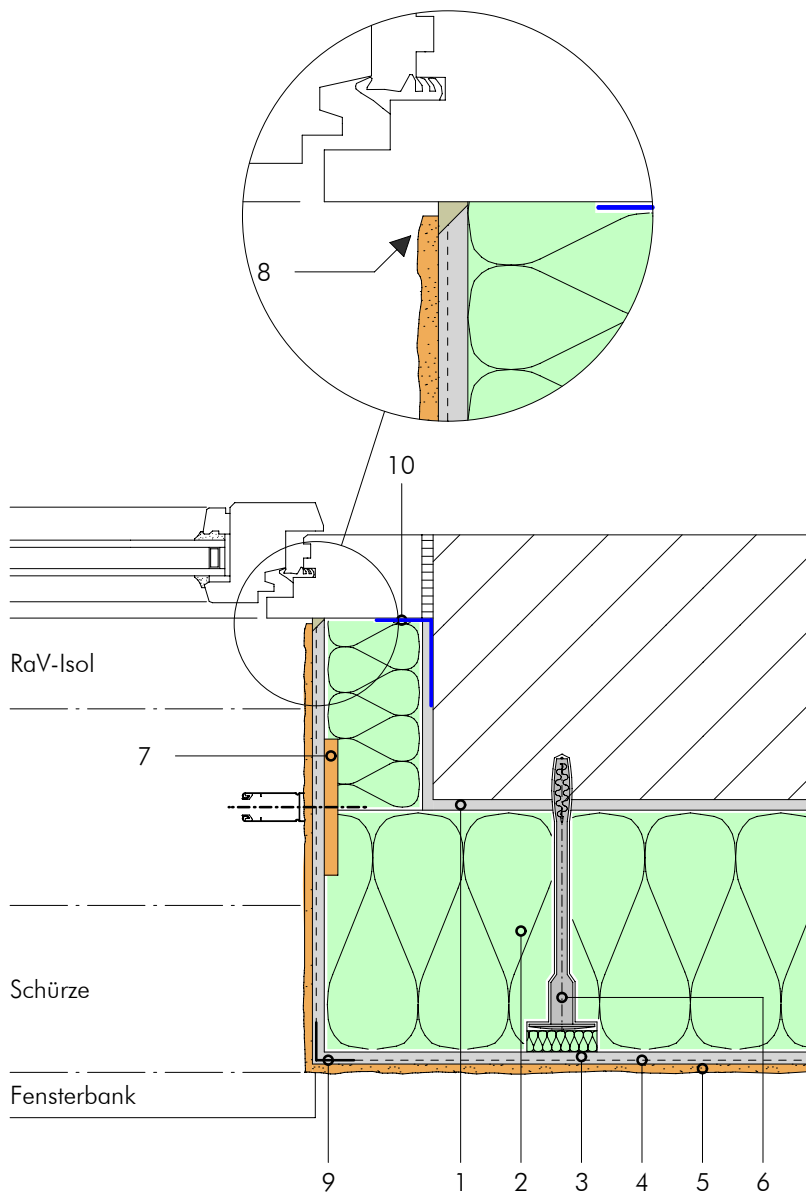
Detail bei Neubau Glasfaserbeton- Fensterbank



FIXITherm 3. Fenster- und Türleibung

Detail 3.1

**Detail bei Neubau
Montagerondelle für
Stoßführungsschienen
Dämmung EPS oder MW**



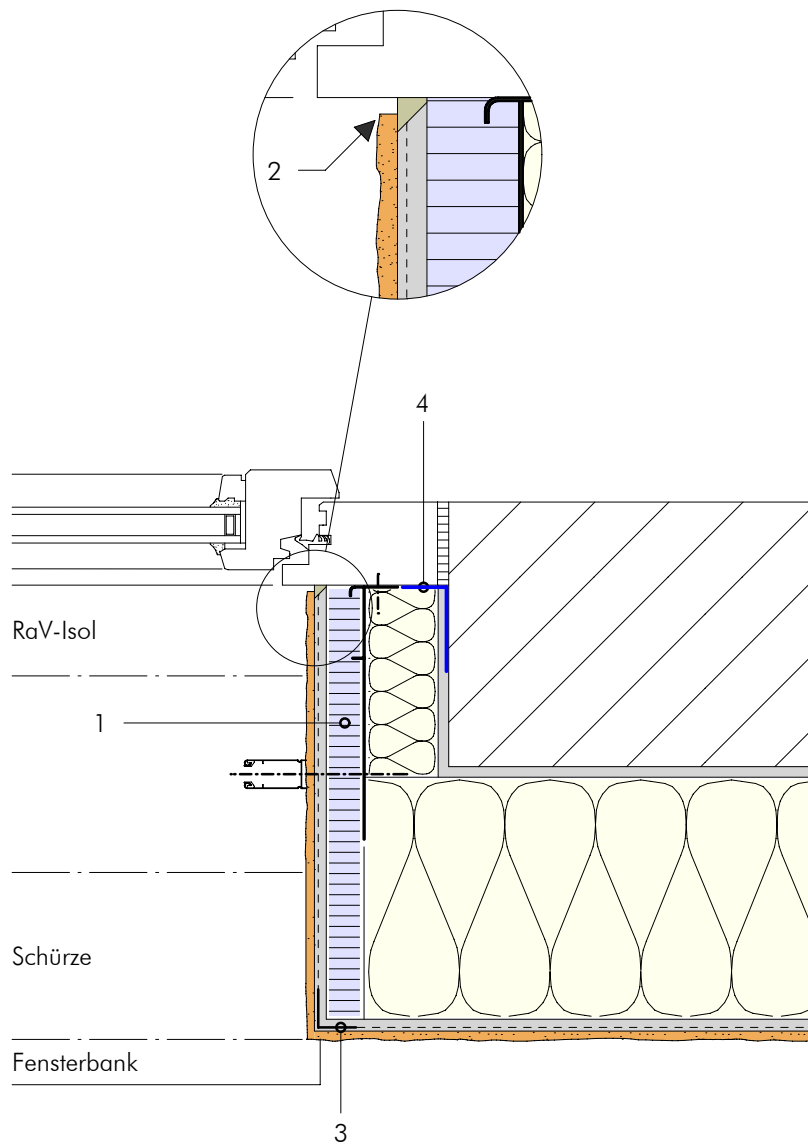
- 1 — 6 FIXITherm Systemaufbau
- 7 FIXITherm Montagerondelle
- 8 Verdeckte Kittfuge mit Trennschnitt
- 9 FIXITherm Gewebewinkel
- 10 Luftdichte Folie

FIXITherm

3. Fenster- und Türleibung

Detail 3.2

**Detail bei Neubau
Leibungselement
Alu-IB oder Alu-SW
Dämmung EPS oder MW**

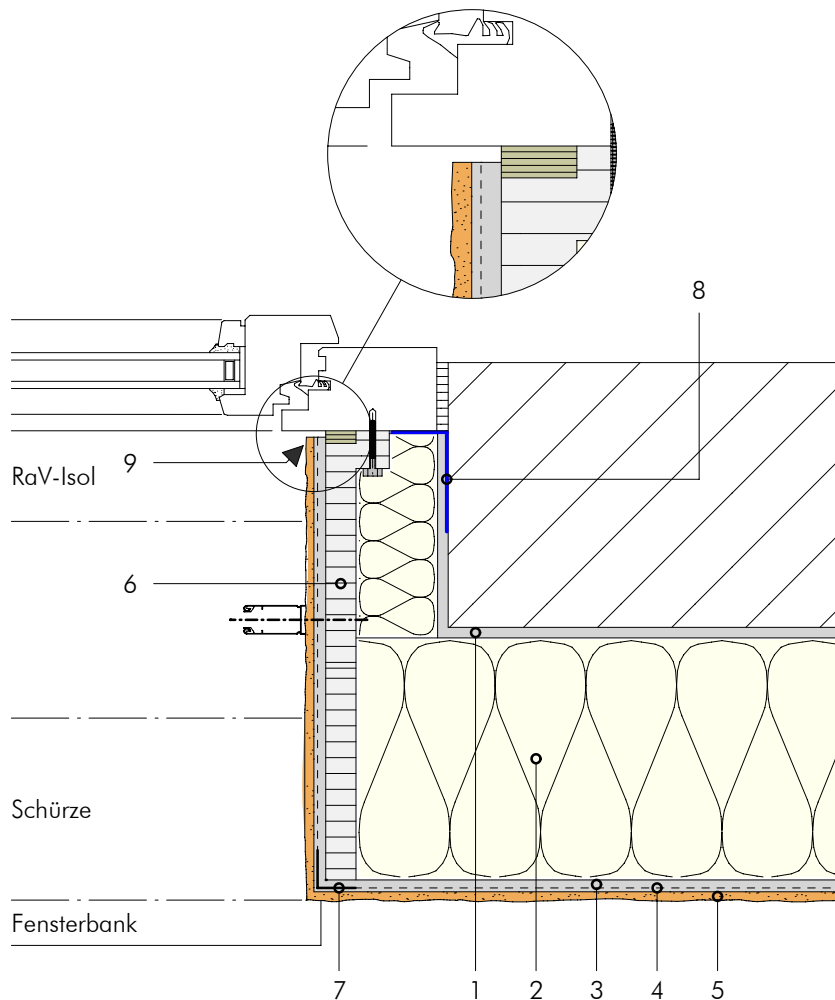


- 1 FIXITherm Leibungselement
bei EPS Typ Alu-IB
bei MW Typ Alu-SW
- 2 Verdeckte Kittfuge mit Trennschnitt
- 3 FIXITherm Gewebewinkel
- 4 Luftdichte Folie

FIXITherm 3. Fenster- und Türleibung

Detail 3.3

**Detail bei Neubau
Leibungselement
Lei-Fix Typ S bei
Dämmung EPS oder MW**



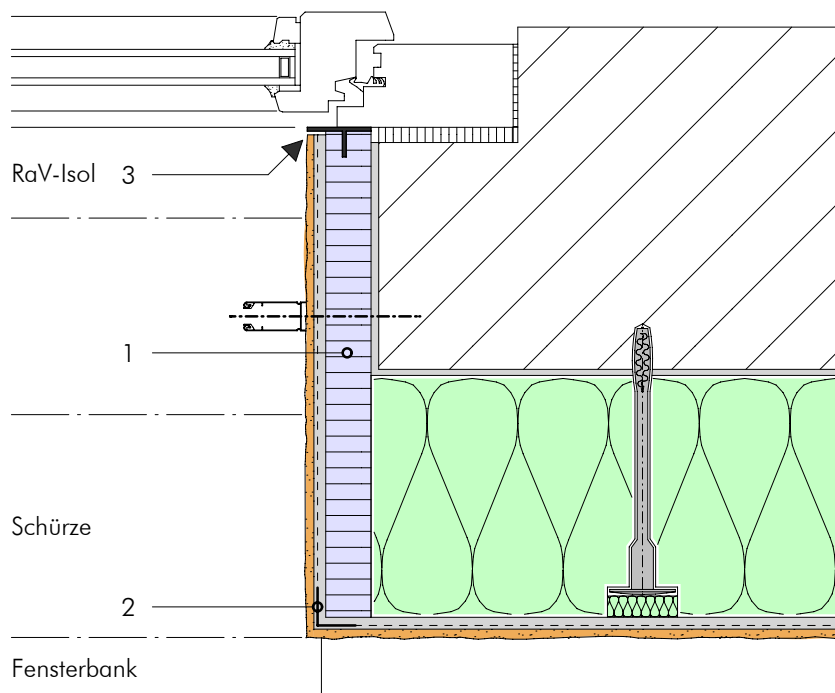
- 1 — 5 FIXITherm Systemaufbau
- 6 FIXITherm Leibungselement
Lei-Fix Typ S mit Dichtband
- 7 FIXITherm Gewebewinkel
- 8 Luftdichte Folie
- 9 Trennschnitt

FIXITherm

3. Fenster- und Türleibung

Detail 3.4

Detail bei Renovation
Leibungselement aus XPS
bei Dämmung EPS oder MW

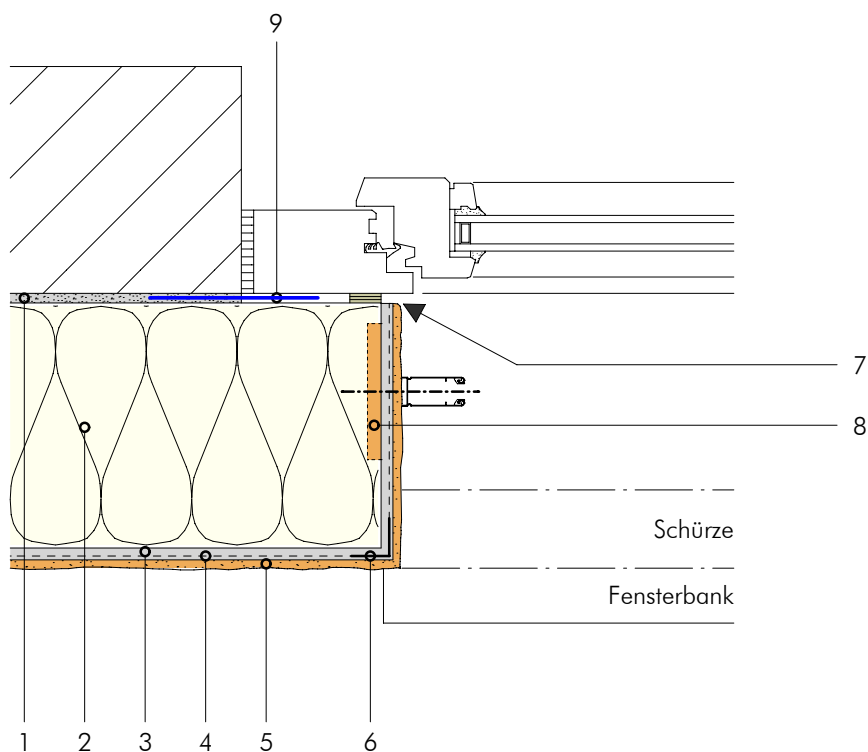


- 1 FIXITherm Leibungs- und Sturzelement
Typ Lei-Stu
- 2 FIXITherm Gewebewinkel
- 3 Trennschnitt

FIXITherm 3. Fenster- und Türleibung

Detail 3.5

Detail bei Neubau Anschluss mit vorkomprimiertem Fugendichtband



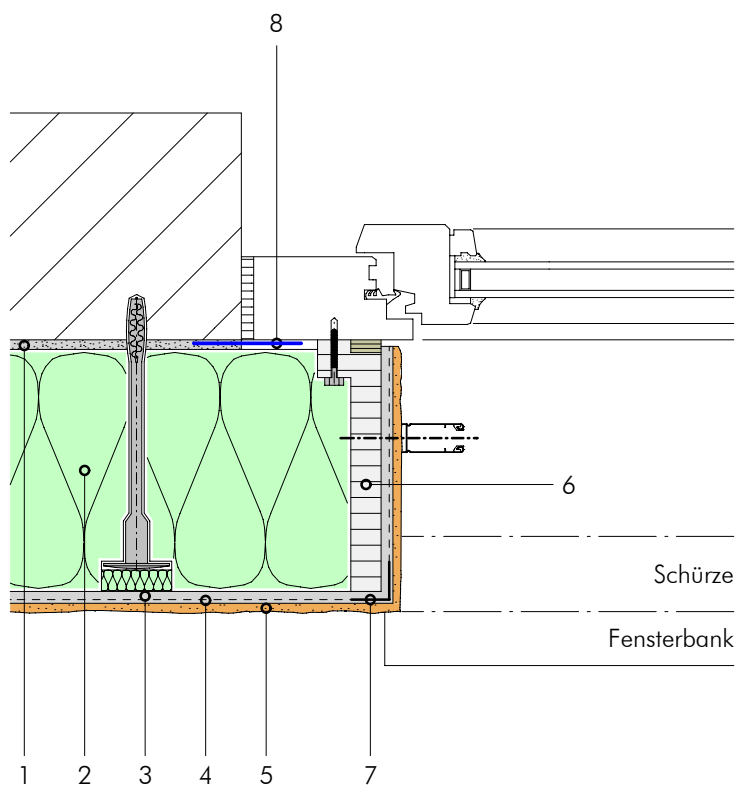
- 1 — 5 FIXITherm.eps Systemaufbau
- 6 FIXITherm Gewebewinkel
- 7 Vorkomprimiertes Fugendichtband und Trennschnitt
- 8 FIXIT-Montagerondelle DoRondo PE
- 9 Luftdichte Folie

FIXITherm

3. Fenster- und Türleibung

Detail 3.6

**Detail bei Neubau
Leibungselement
Lei-Fix Typ S bei
Dämmung EPS oder MW**



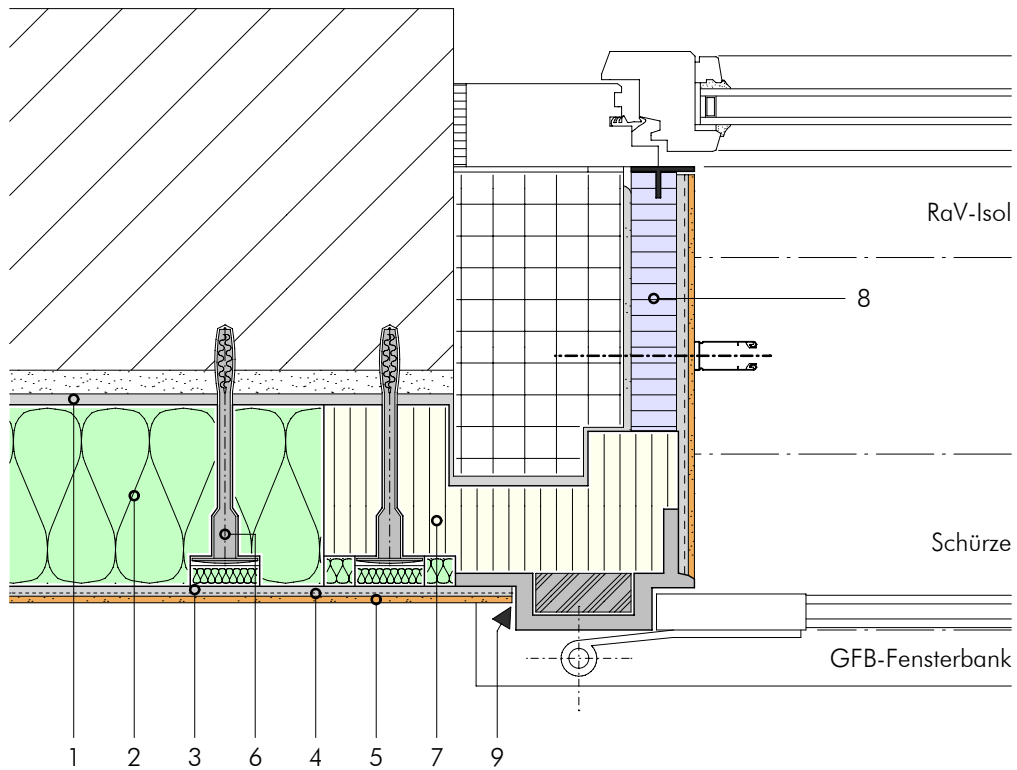
- 1 — 5 FIXITherm.roc Systemaufbau
- 6 FIXITherm Leibungselement
Typ Lei-Fix Typ S mit Dichtband
- 7 FIXITherm Gewebewinkel
- 8 Luftdichte Folie

FIXITherm

3. Fenster- und Türleibung

Detail 3.8

**Detail bei Renovation
Gewändeelement aus
Glasfaserbeton für
Leibung und Sturz
Typ GMFA**

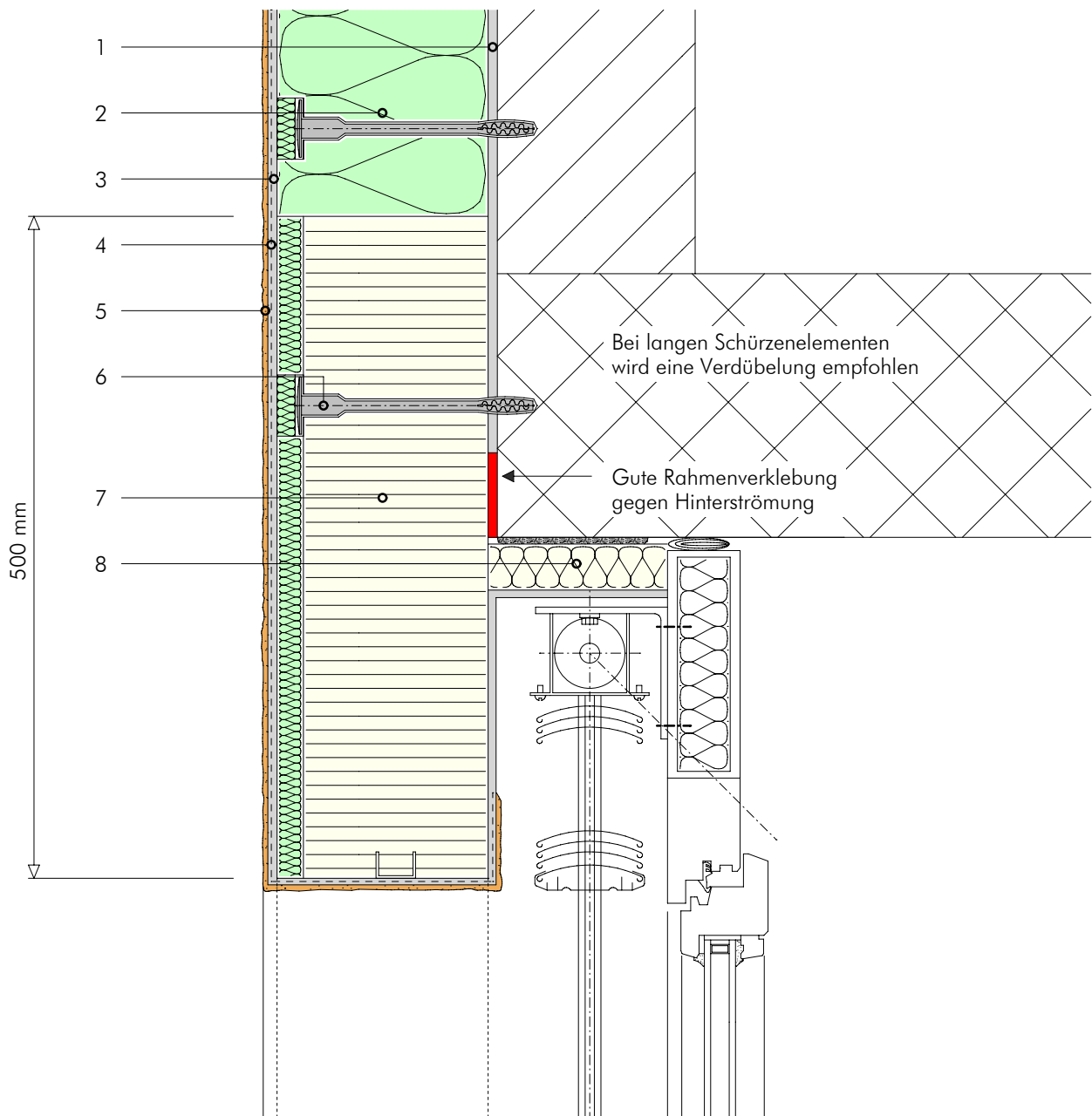


- 1 – 6 FIXITherm Systemaufbau
- 7 FIXITherm Gewändeelement aus
Glasfaserbeton Typ GMFA
- 8 FIXITherm Leibungs- und Sturzelement
Typ Lei-Stu
- 9 Trennschnitt

FIXITherm 4. Fenster- und Türsturz

Detail 4.1

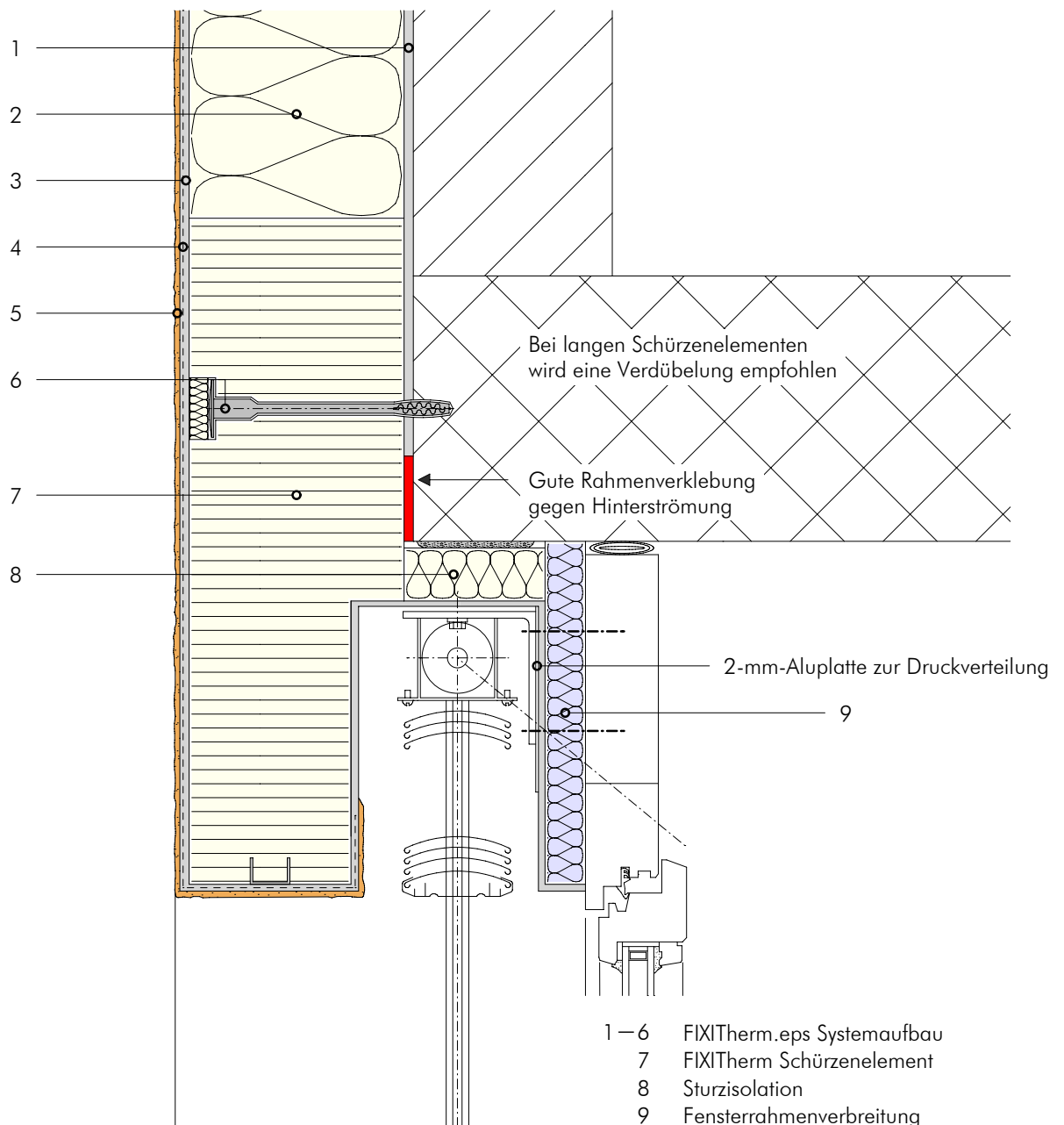
**Detail bei Neubau
Schürzenelement und
Sturzisolation
Dämmung Mineralwolle**



- 1 — 6 FIXITherm.roc Systemaufbau
- 7 FIXITherm Schürzenelement
- 8 Sturzisolation

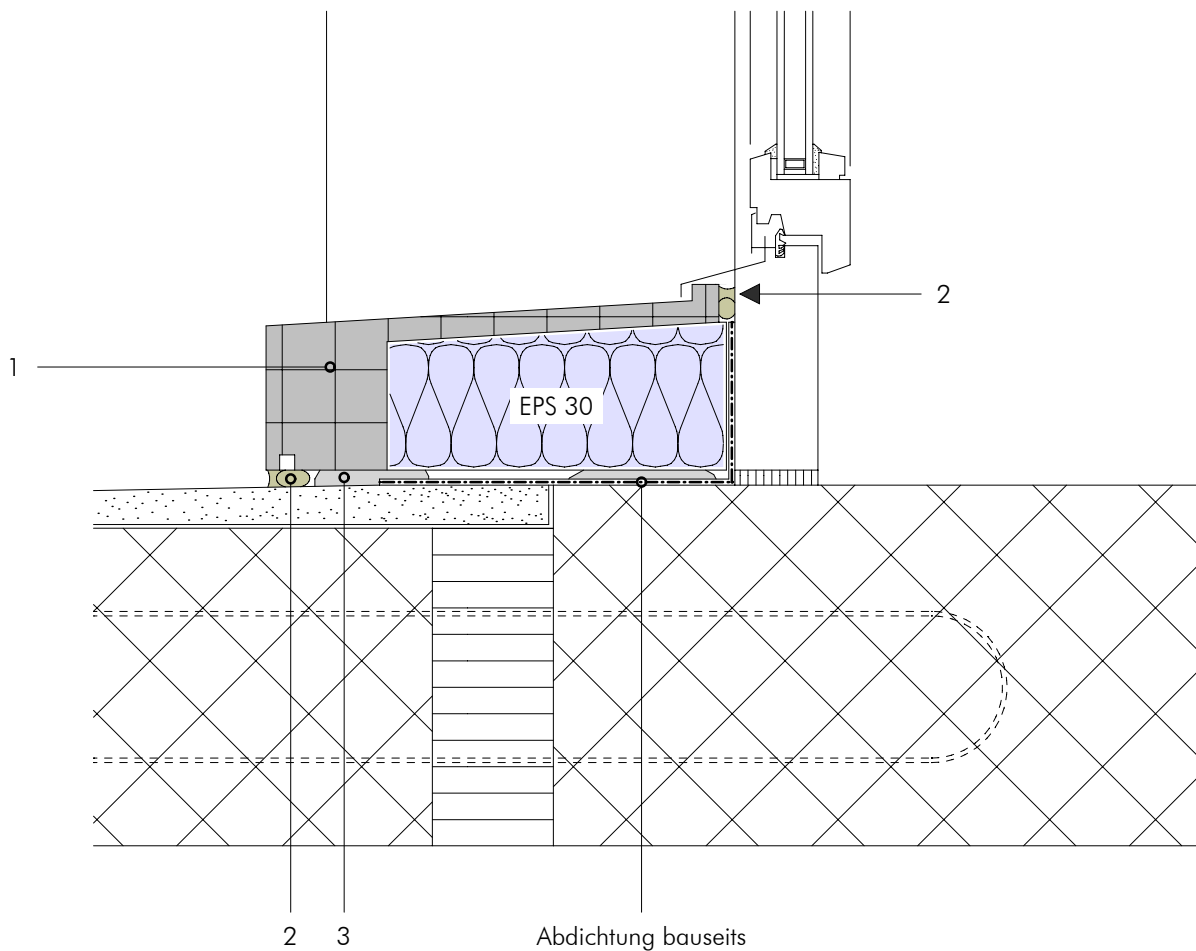
Detail 4.2

**Detail bei Neubau
Schürzenelement und
Sturzisolation
Fensterrahmenverbreiterung
gedämmt und beschichtet
Dämmung EPS**



- 1 — 6 FIXITherm.eps Systemaufbau
- 7 FIXITherm Schürzenelement
- 8 Sturzisolation
- 9 Fensterrahmenverbreiterung
gedämmt mit XPS-Element
Typ RaV-Isol

FIXITherm

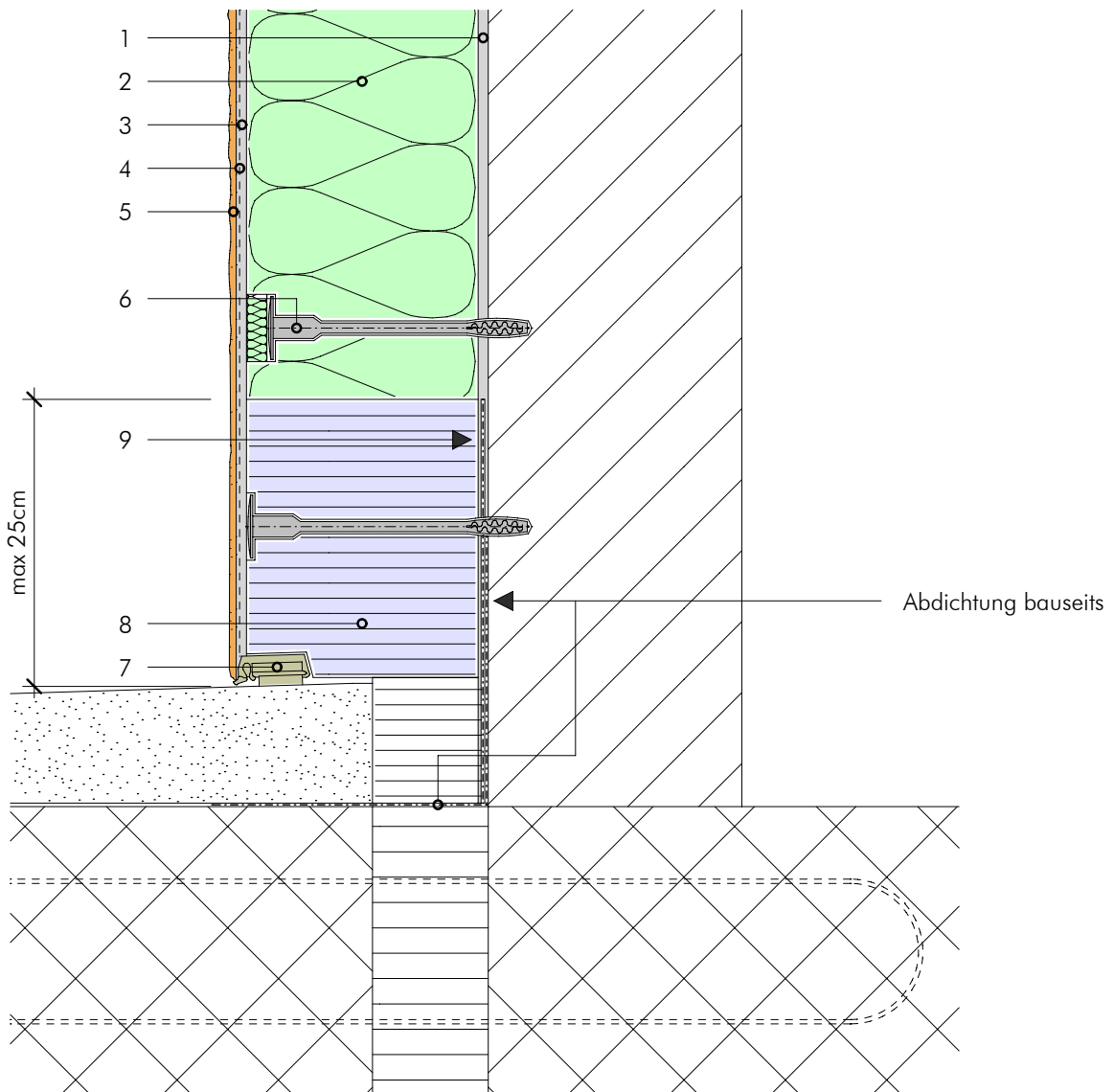
5. Sitzplatz, Balkon, Terrasse**Detail 5.1****Detail bei Neubau
Schwellenelement
aus Glasfaserbeton**

- 1 FIXITherm Schwellenelement aus Glasfaserbeton
- 2 Kittfuge mit Rundschnur
- 3 Kleberpatschen

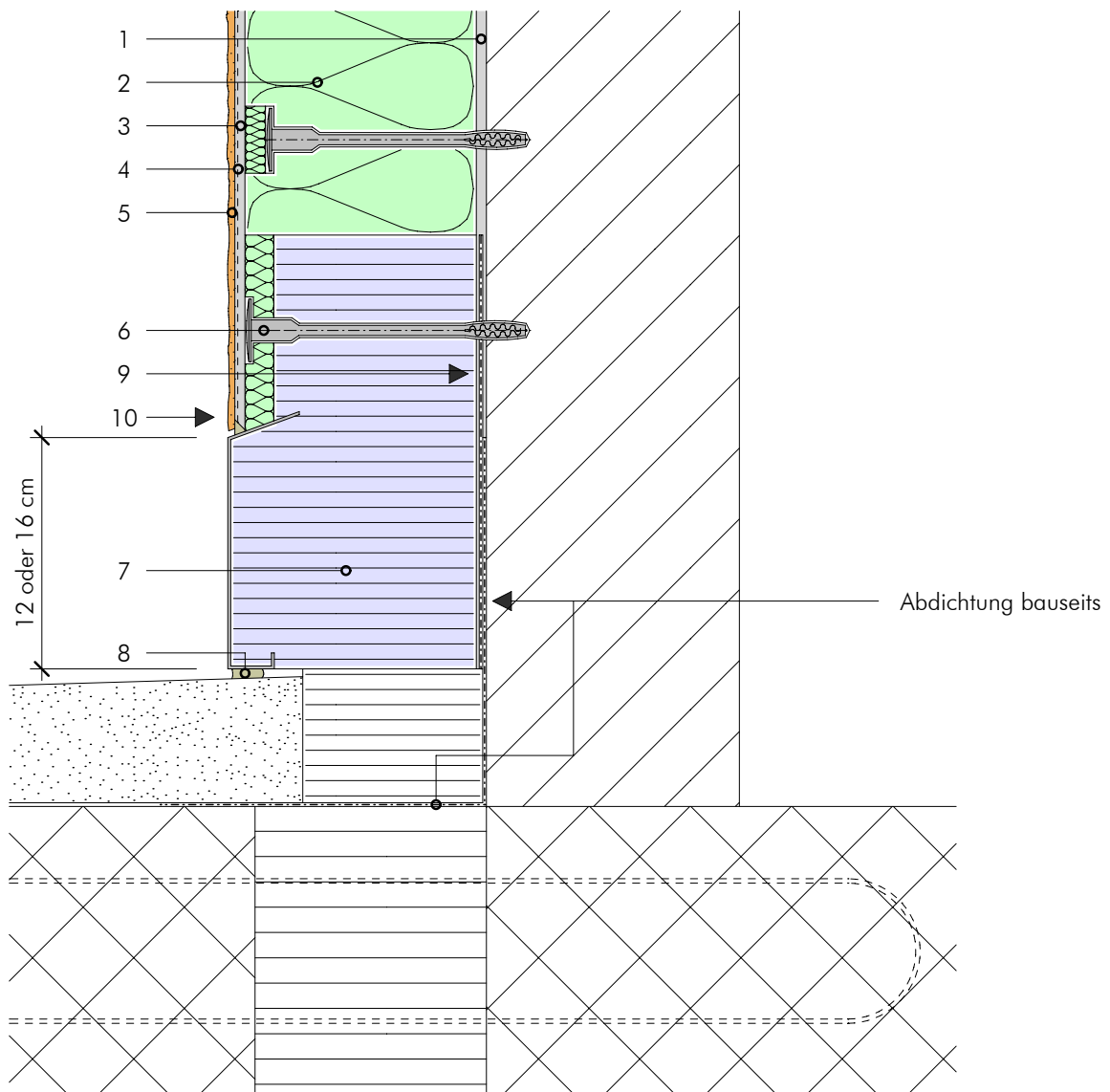
FIXITherm 5. Sitzplatz, Balkon, Terrasse

Detail 5.2

Detail Neubau und Renovation Anschluss beim Sockel mit Anputzdichtleiste



- 1 — 6 FIXITherm.roc Systemaufbau
- 7 FIXITherm Anputzdichtleiste
- 8 FIXITherm Sockelplatte EPS 30
oder Jackodur
- 9 Kleben mit FIXIT 373 Multiflex oder
FIXIT 372 Bitumen-Dickbeschichtung 2K

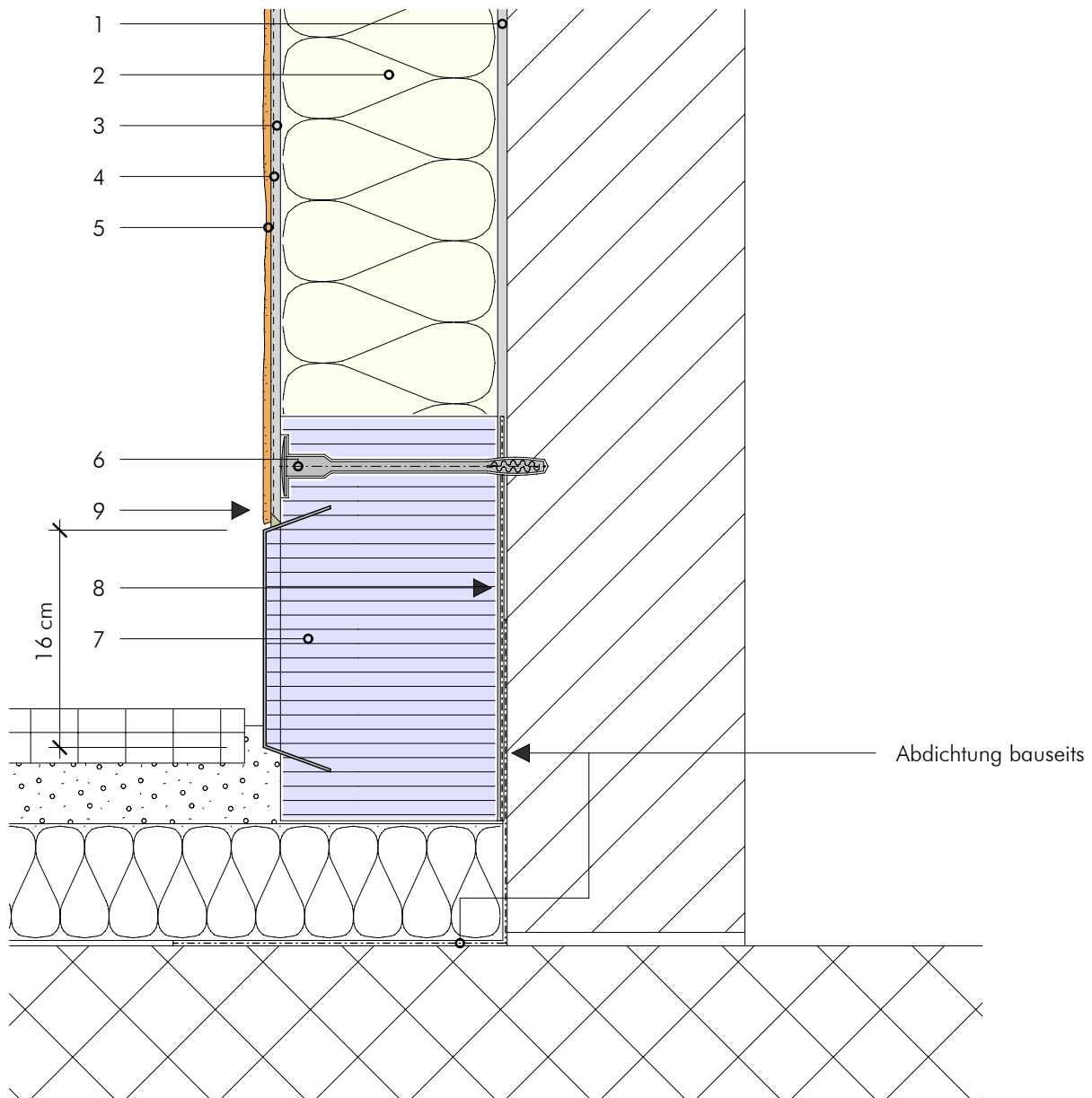
Detail 5.3**Detail Neubau und
Renovation
Anschluss beim Sockel
mit Sockelleiste aus Blech**

- 1 – 6 FIXITherm Systemaufbau
- 7 FIXITherm Sockelleiste
- 8 Kittfuge mit Rundschnur
- 9 Kleben mit FIXIT 373 Multiflex oder mit
FIXIT 372 Bitumen-Dickbeschichtung 2K
- 10 Verdeckte Kittfuge mit Trennschnitt

FIXITherm 5. Sitzplatz, Balkon, Terrasse

Detail 5.4

Detail Neubau und Renovation Anschluss beim Sockel mit gedämmtem Blechsockel

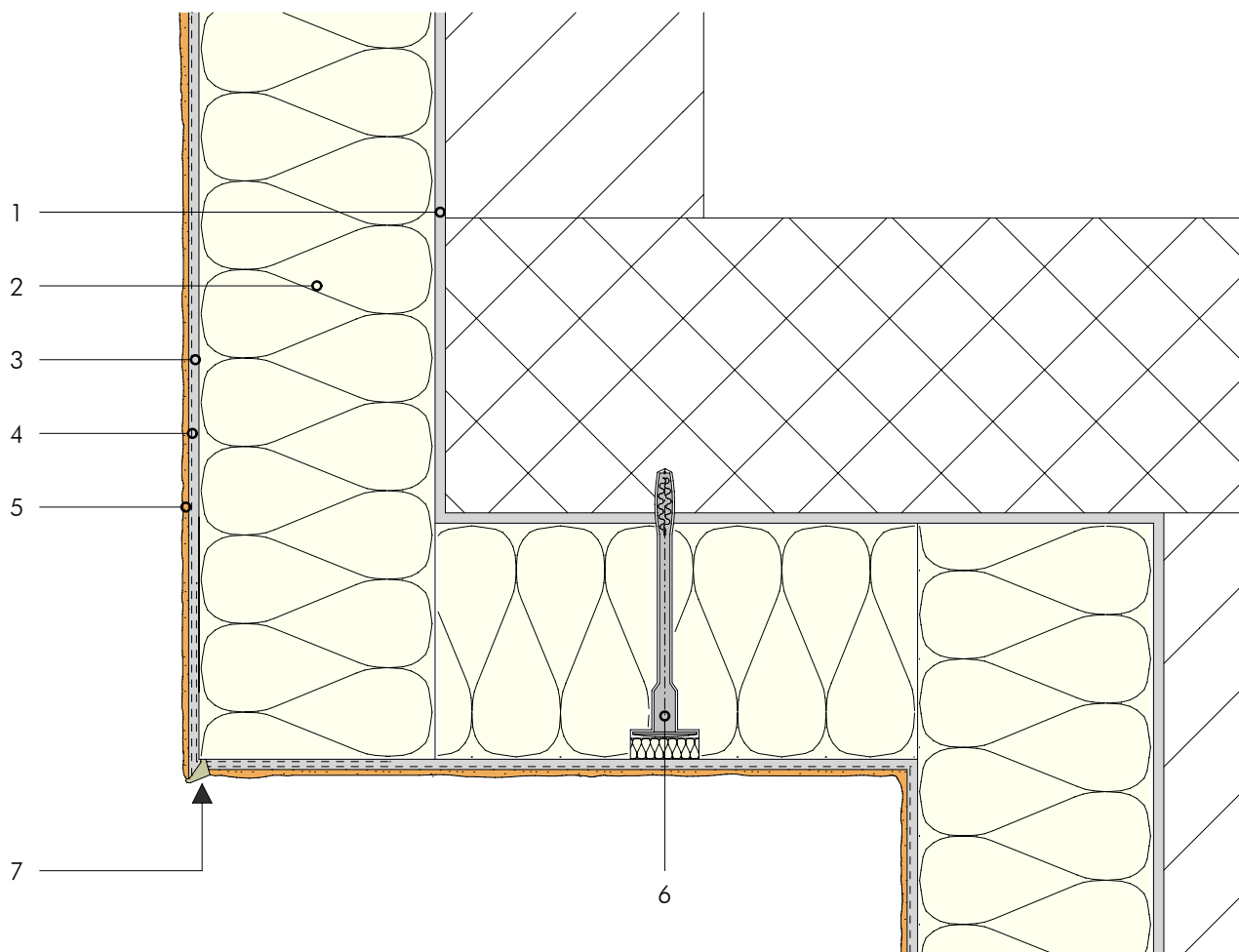


- 1 — 6 FIXITherm Systemaufbau
- 7 FIXITherm gedämmter Blechsockel
- 8 Kleben mit FIXIT 373 Multiflex oder
FIXIT 372 Bitumen-Dickbeschichtung 2K
- 9 Verdeckte Kittfuge mit Trennschnitt

FIXITherm

6. Untersicht**Detail 6.1**

**Detail Neubau und
Renovation
Kantenausbildung
mit Tropfkantenprofil
Dämmung EPS**



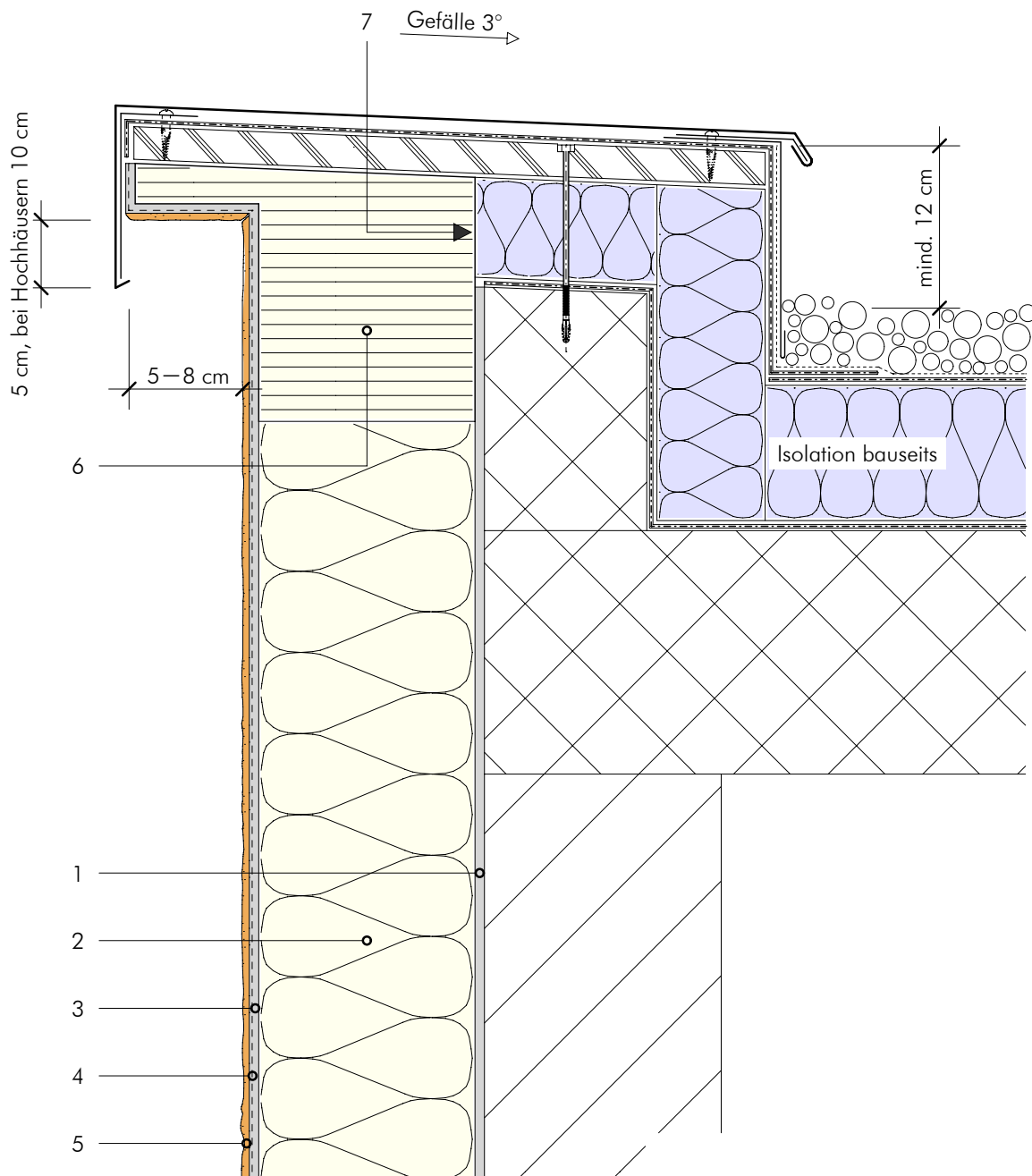
- 1 – 5 FIXITherm Systemaufbau
- 6 Untersicht mit Dämmplattendübel
- 7 FIXITherm Tropfkantenprofil aus Kunststoff oder V2A

FIXITherm

7. Dachrand, Dachrandkranz

Detail 7.1

**Detail bei Neubau
Flachdach-Dachrandkranz
Dämmung EPS**



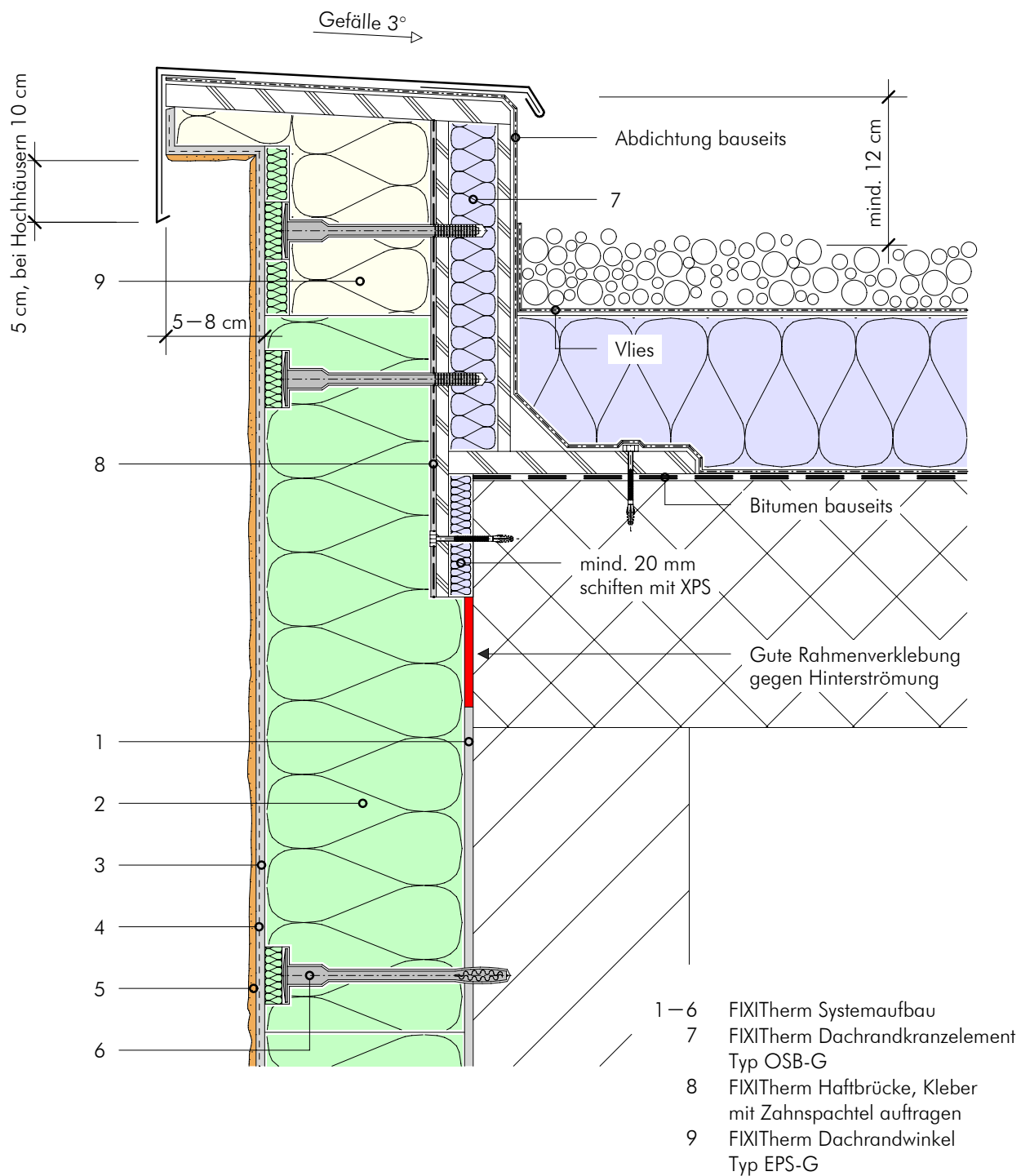
- 1 — 5 FIXITherm Systemaufbau
- 6 FIXITherm Dachrandwinkel
Typ EPS-G
- 7 Verkleben mit PU- Kleber

FIXITherm

7. Dachrand, Dachrandkranz

Detail 7.2

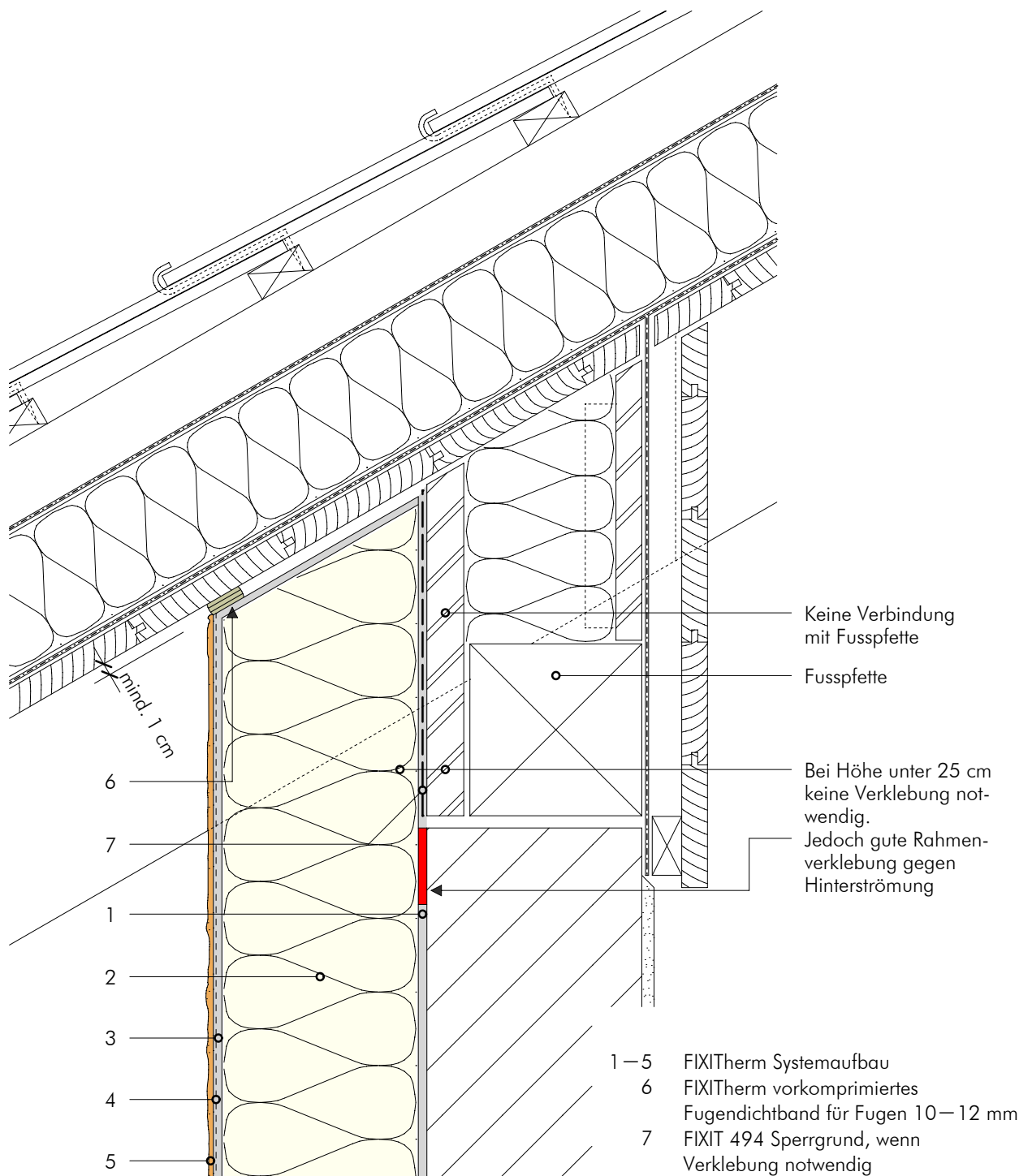
**Detail bei Neubau
Flachdach-Dachrandkranz
Dämmung Mineralwolle**



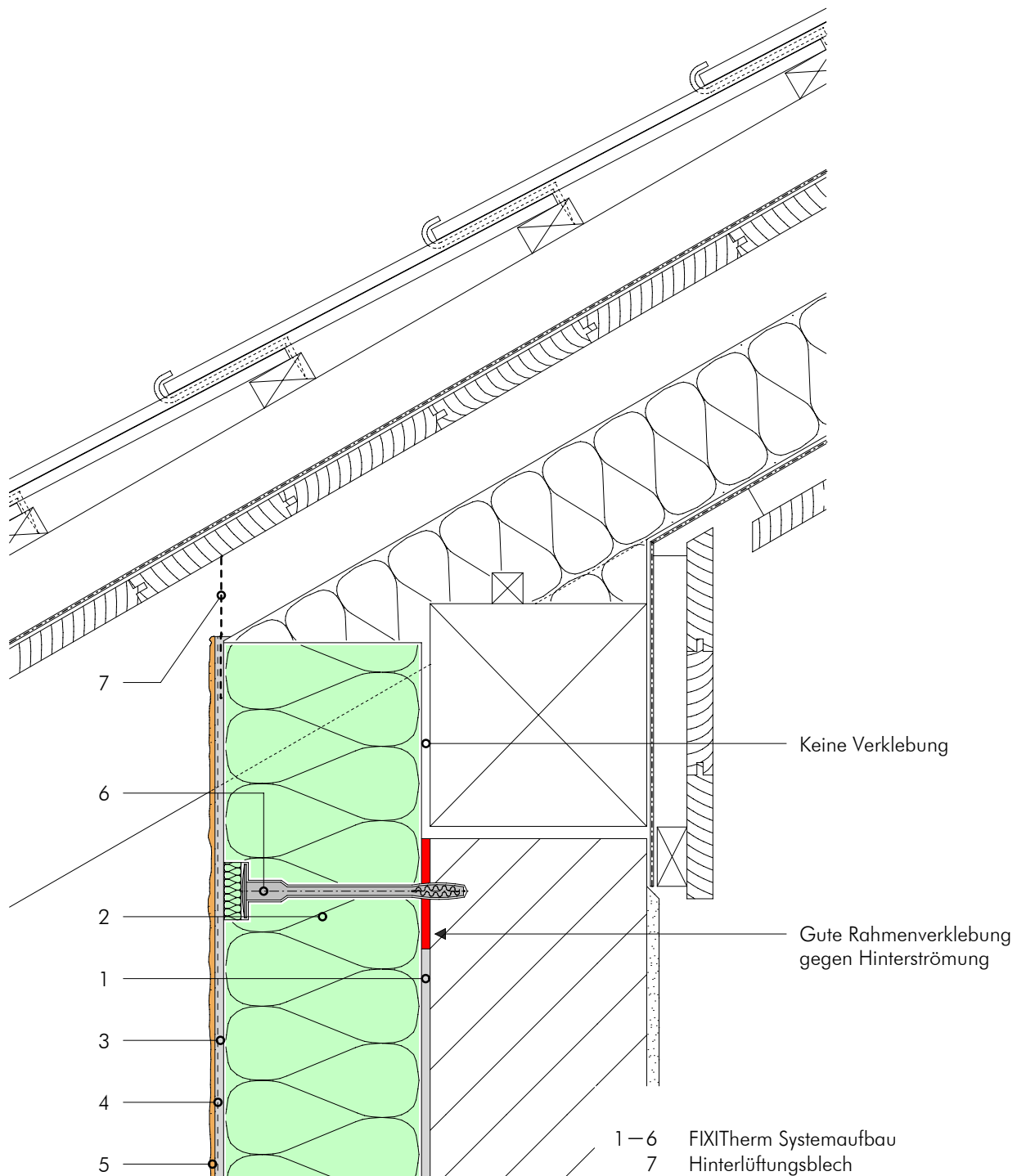
FIXITherm 8. Steildach

Detail 8.1

Detail bei Neubau Anschluss an Warmdach



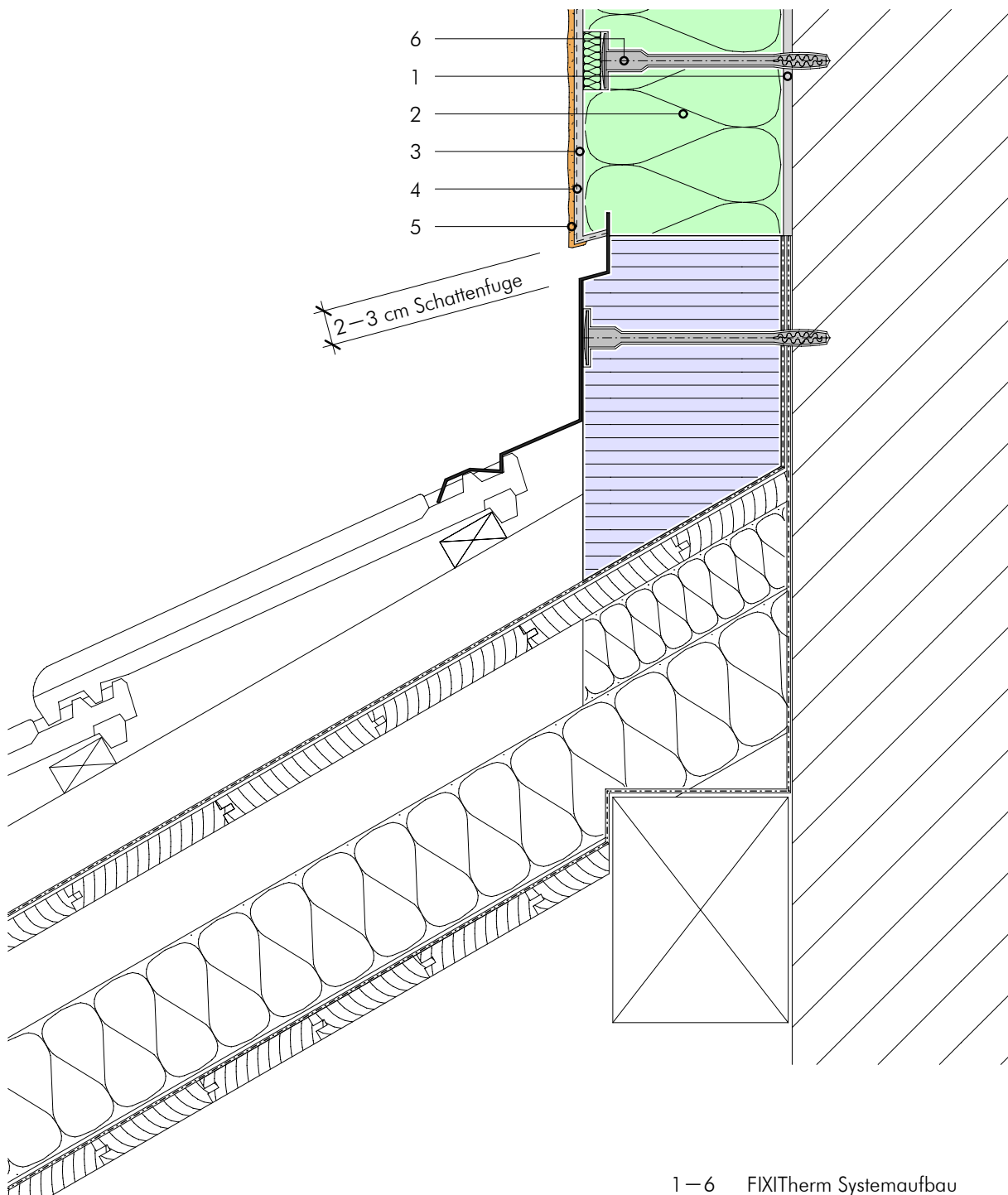
FIXITherm

8. Steildach**Detail 8.2****Detail bei Neubau
Anschluss an Kaltdach**

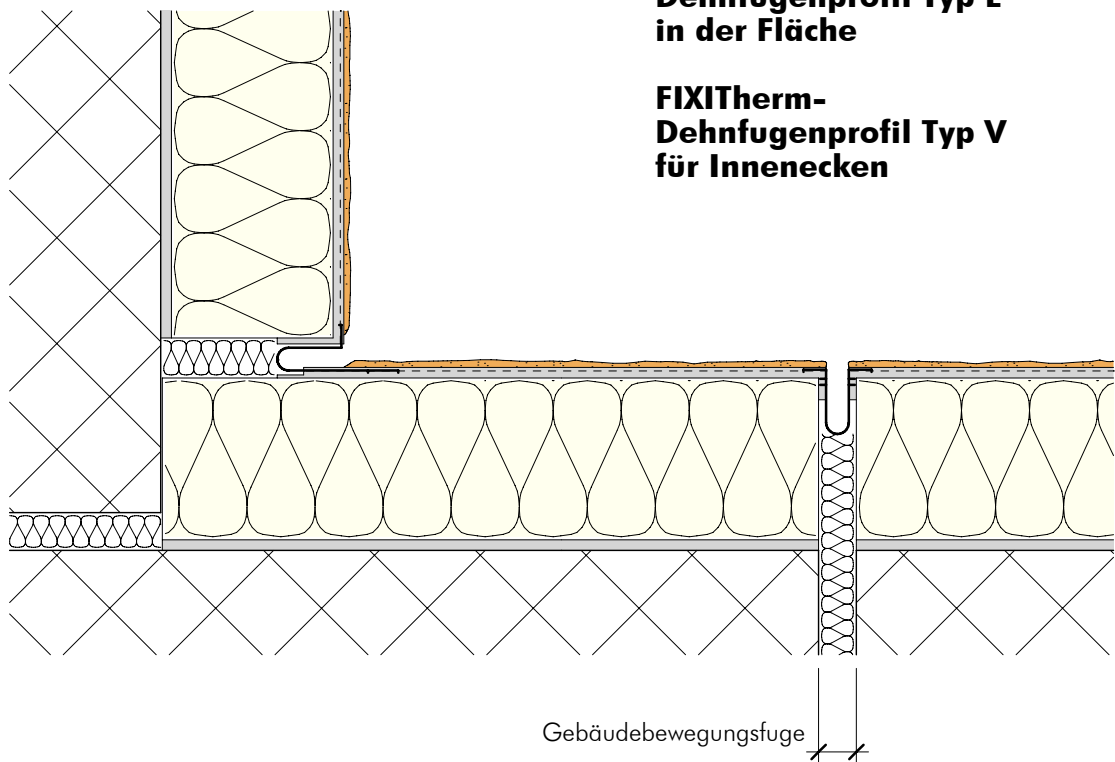
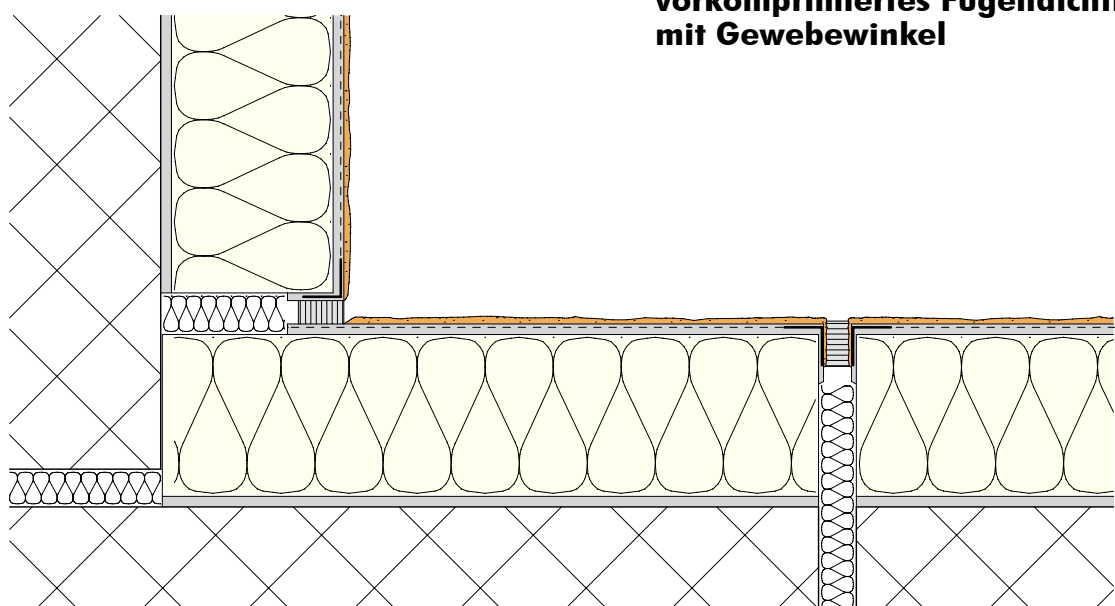
FIXITherm 8. Steildach

Detail 8.3

Detail bei Neubau und Renovation Anschluss an Schrägdach

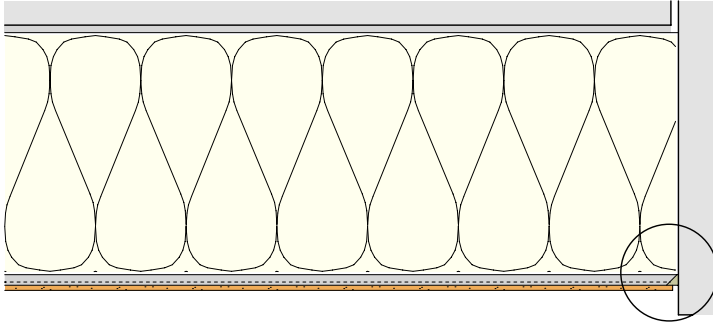


FIXITherm 9. Fugen und Anschlüsse

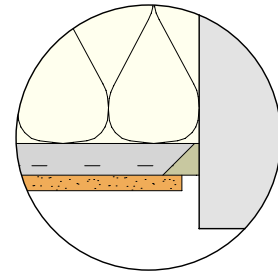
Detail 9.1**Detail 9.2**

FIXITherm 9. Fugen und Anschlüsse

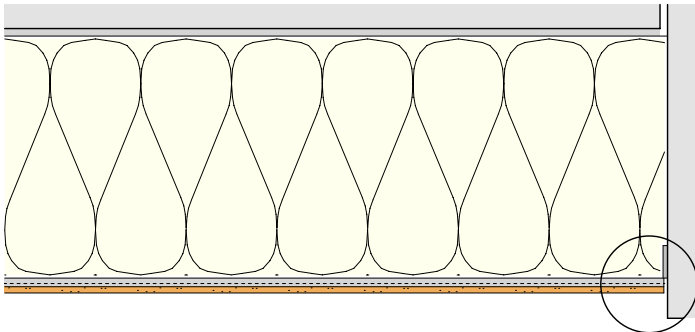
Detail 9.3



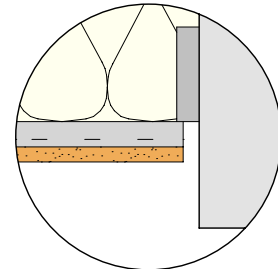
Verdeckte Kittfuge mit Trennschnitt



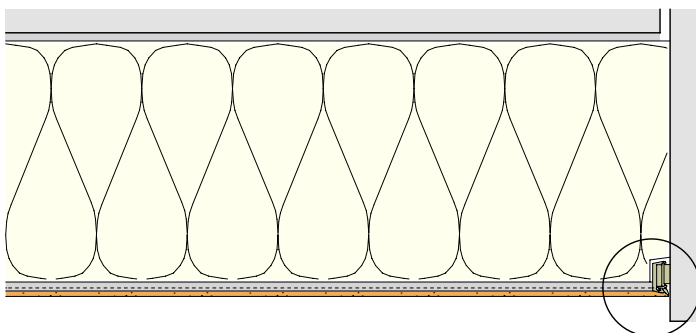
Detail 9.4



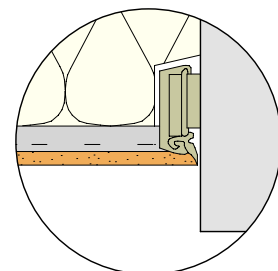
Trennschnitt mit vorkomprimiertem Fugendichtband



Detail 9.5



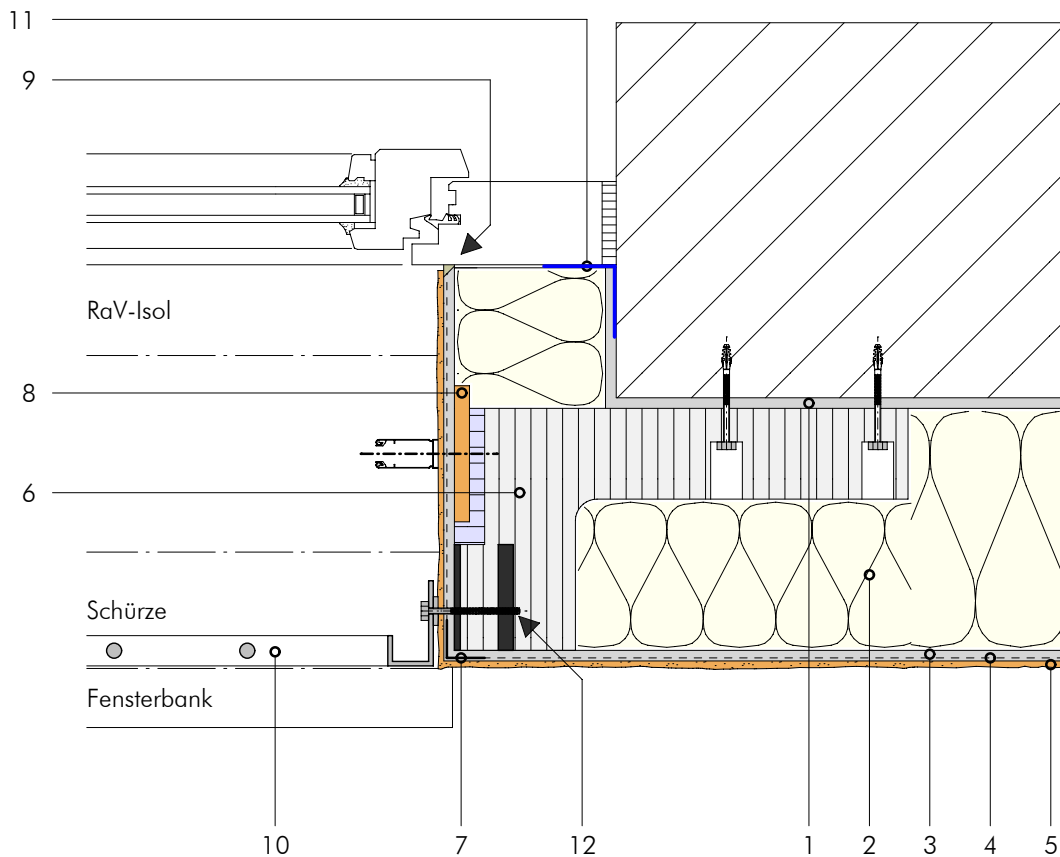
Anschluss mit Anputzdichtleiste



FIXITherm 10. Befestigungen

Detail 10.2

Französischer Balkon wärmebrückenfrei



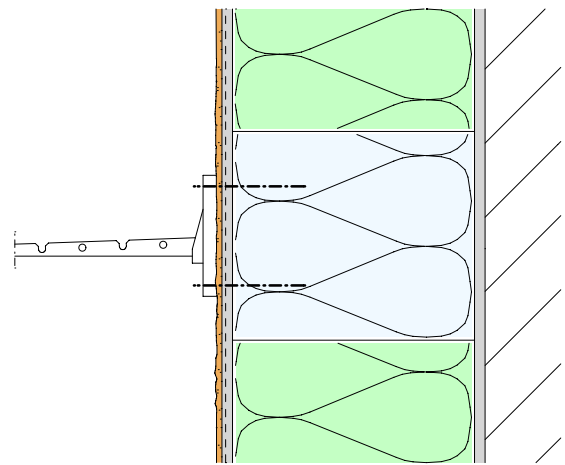
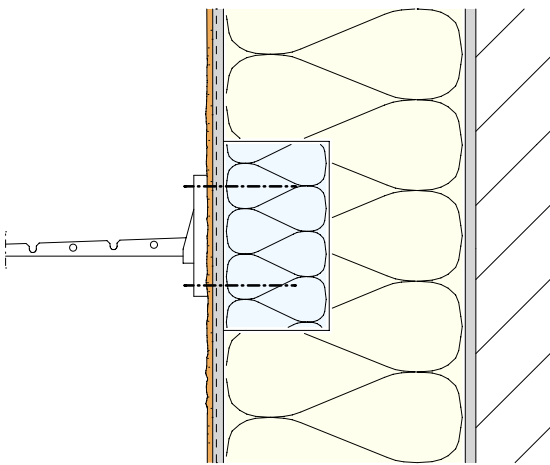
- 1–5 FIXITherm.eps Systemaufbau
- 6 FIXITherm Tra-Wik-PH
- 7 FIXITherm Gewebewinkel
- 8 FIXITherm Montagerondelle
- 9 Verdeckte Kittfuge mit Trennschnitt
- 10 Absturzgeländer (französischer Balkon)
- 11 Luftdichte Folie
- 12 Zylindrische Blechschraube verwenden

FIXITherm

10. Befestigungen**Detail 10.3****Fremdmontagen**

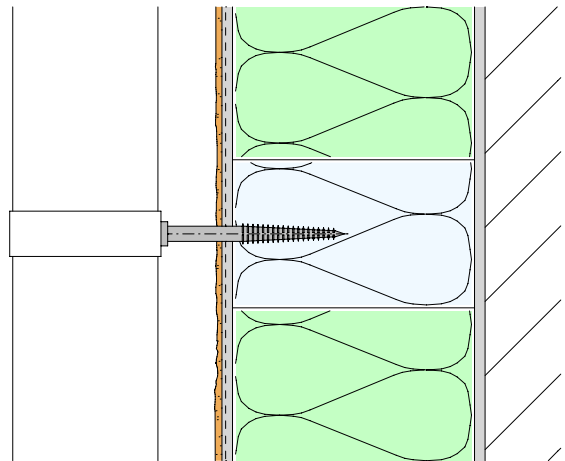
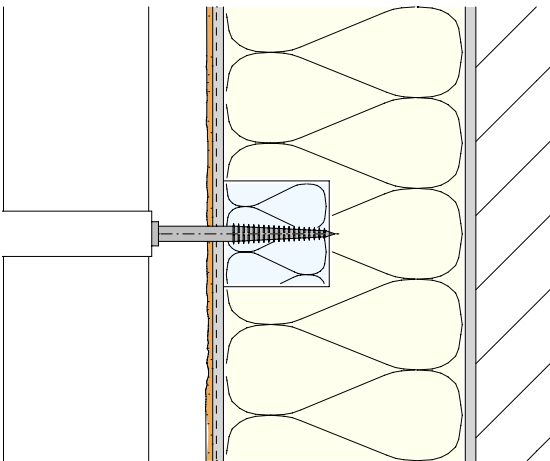
Isolation EPS
Zyrillo ø 125 x 70 mm

Isolation Mineralwolle
Quadroline EPS 98 x 138 x 60–300 mm



Isolation EPS
Zyrillo ø 70 x 70 mm

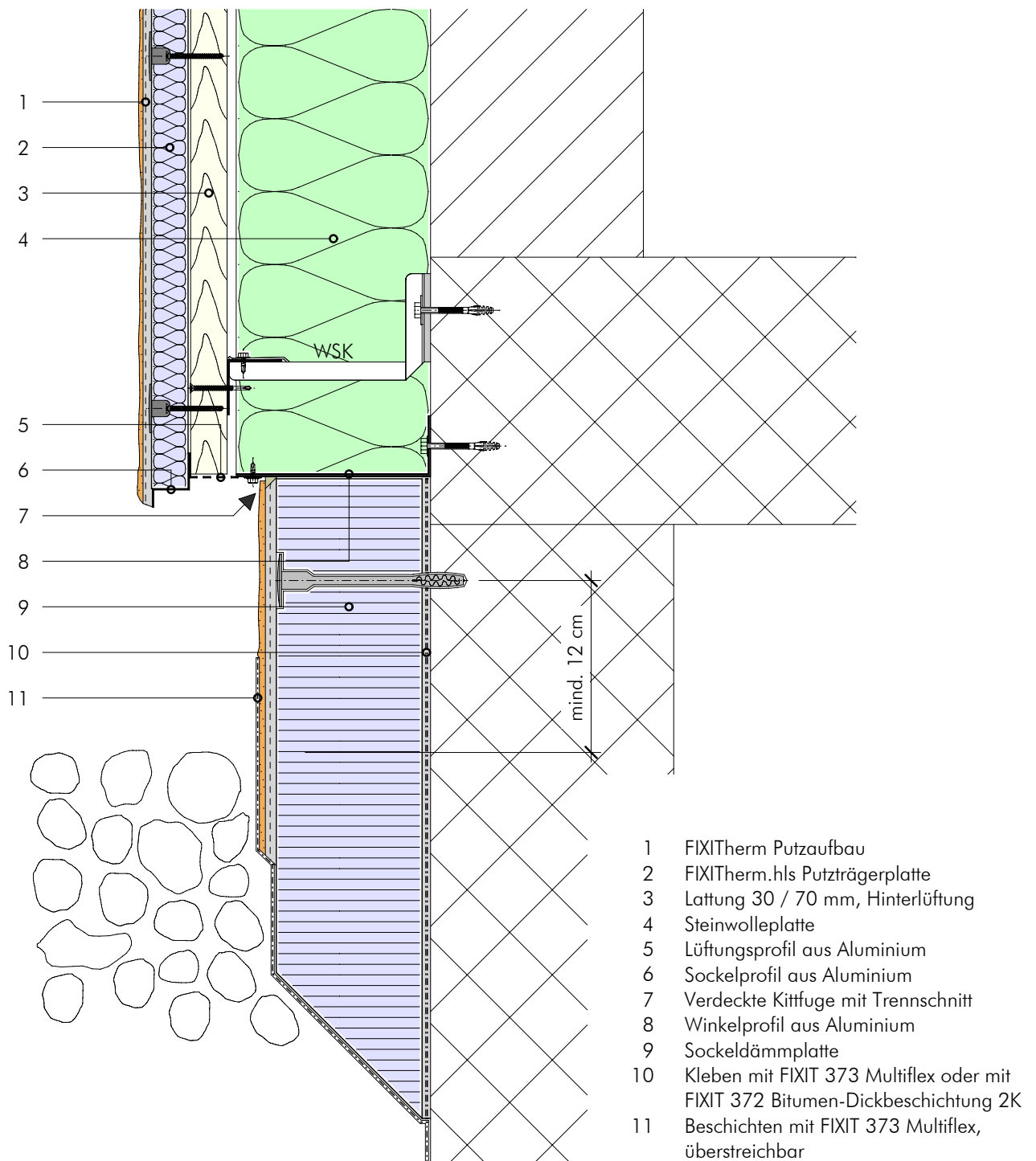
Isolation Mineralwolle
Quadroline EPS 98 x 98 x 60–300 mm



FIXITherm.hls 21. Sockel im Erdbereich

Detail 21.1

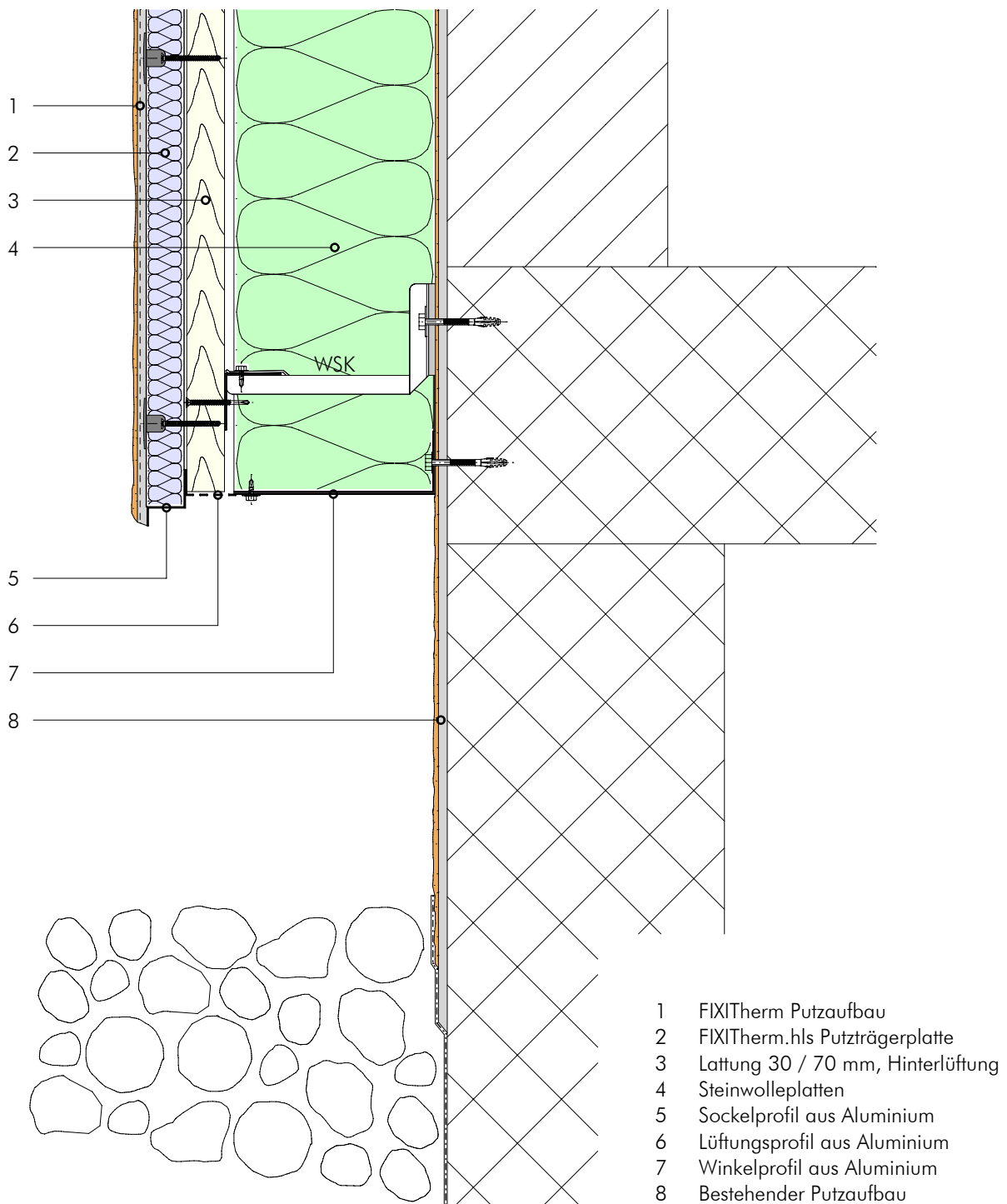
Detail bei Neubau und Renovation Sockel isoliert



FIXITherm.hls 21. Sockel im Erdbereich

Detail 21.2

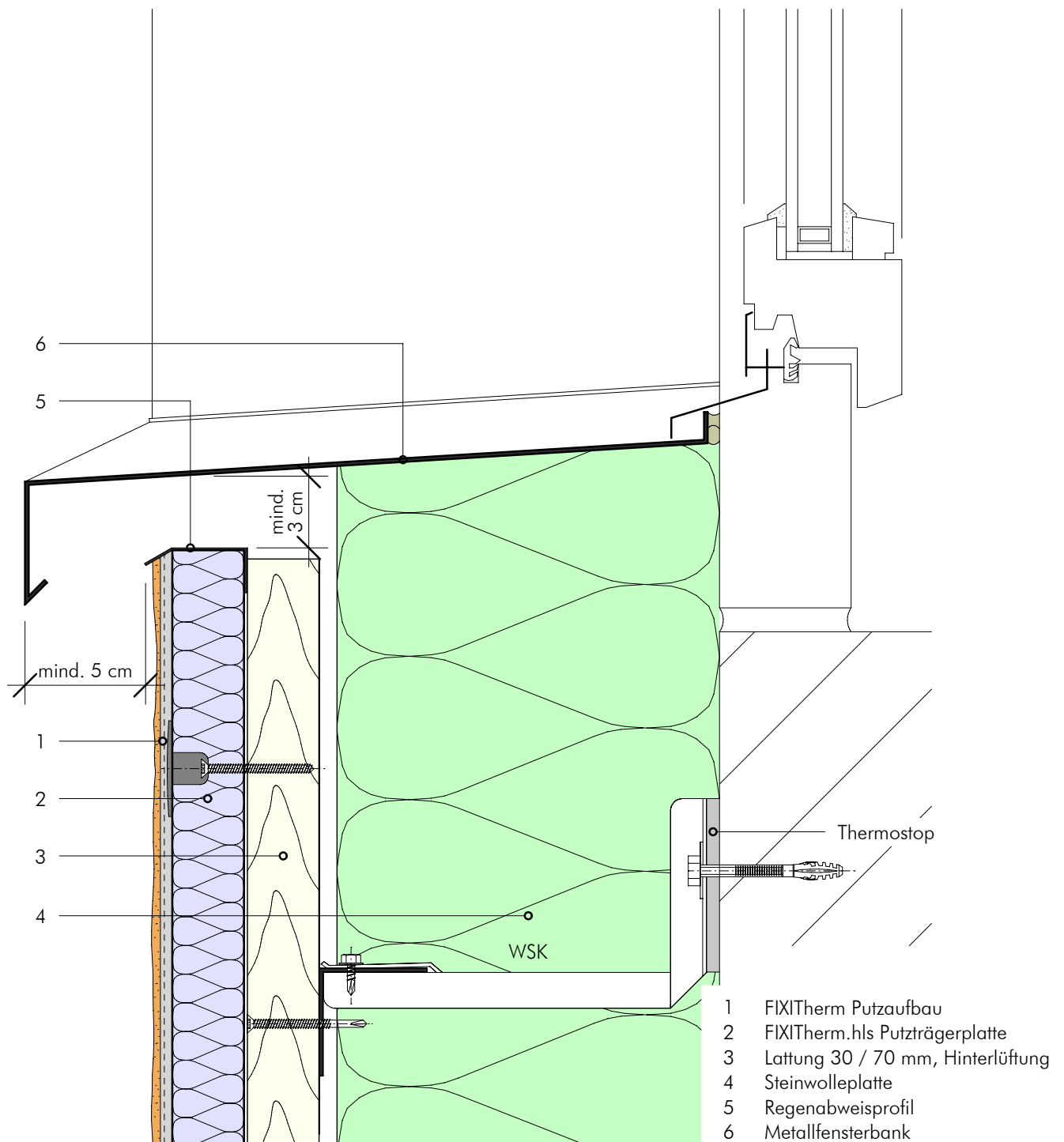
Detail Renovation Sockel nicht isoliert



FIXITherm.hls 22. Fensterbrüstung

Detail 22.1

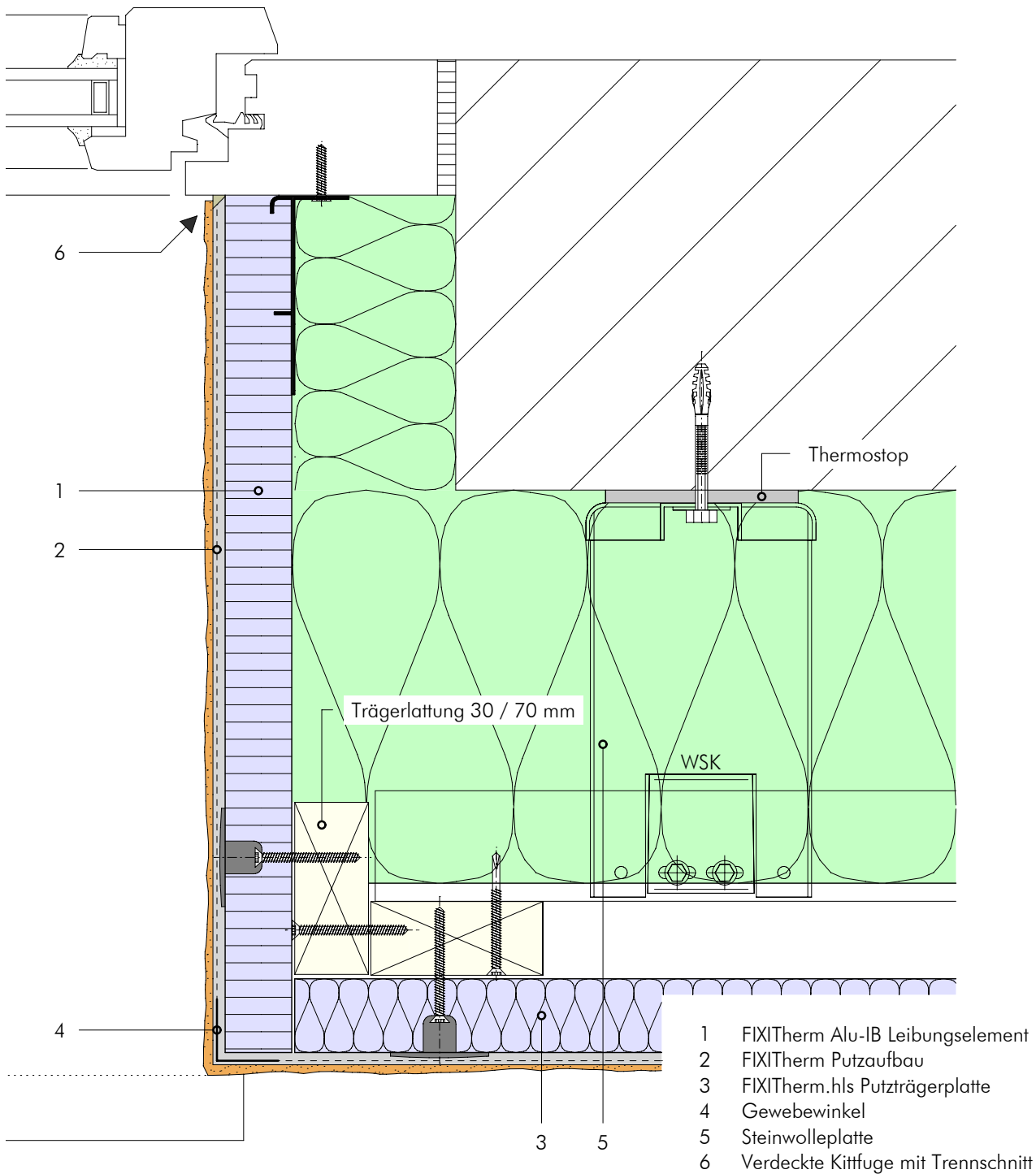
Detail bei Neubau und Renovation Fensterbank aus Metall



FIXITherm.hls 23. Fenster- und Türleibung

Detail 23.1

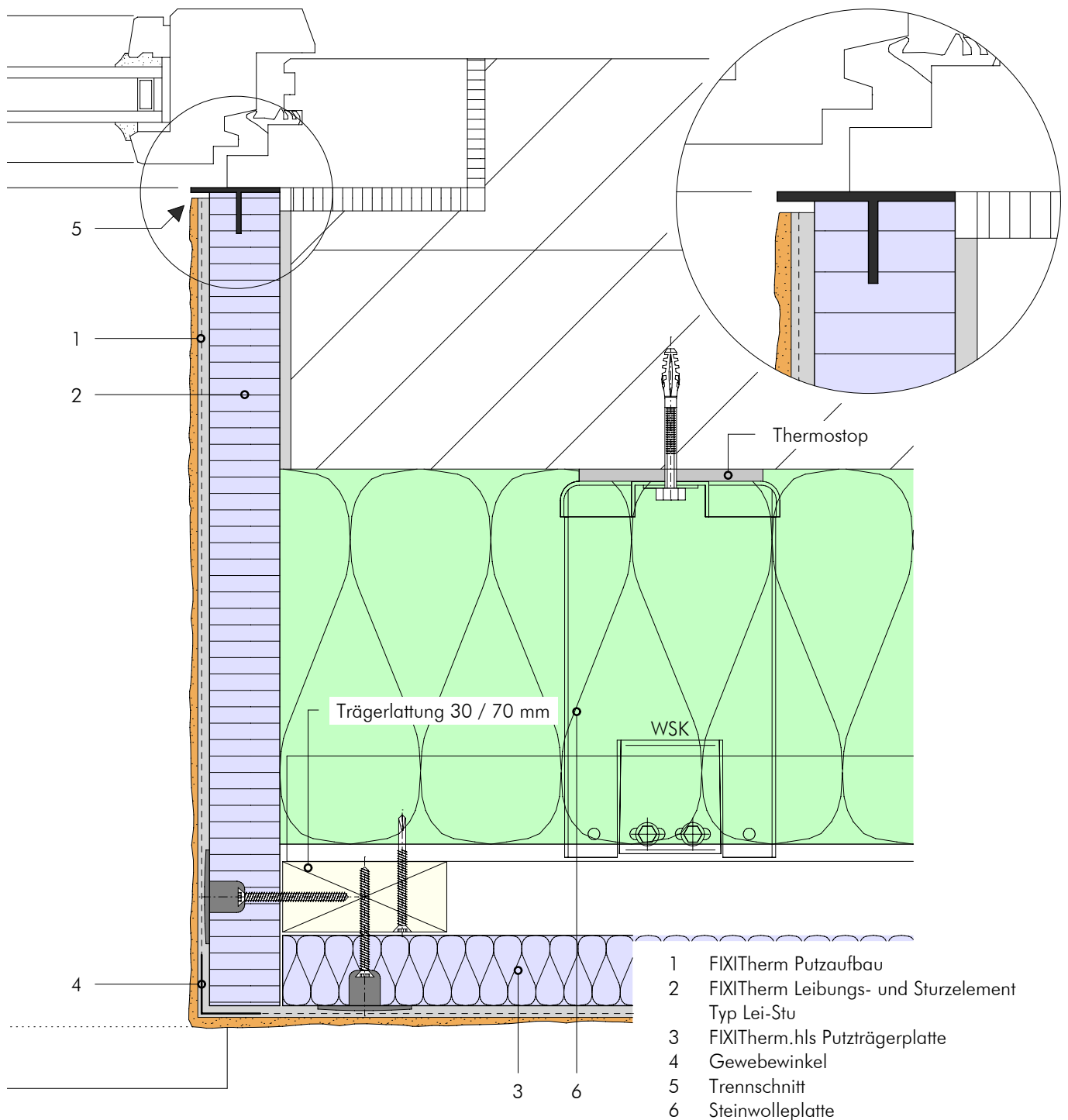
Detail Neubau Leibung isoliert und verputzt



FIXITherm.hls 23. Fenster- und Türleibung

Detail 23.2

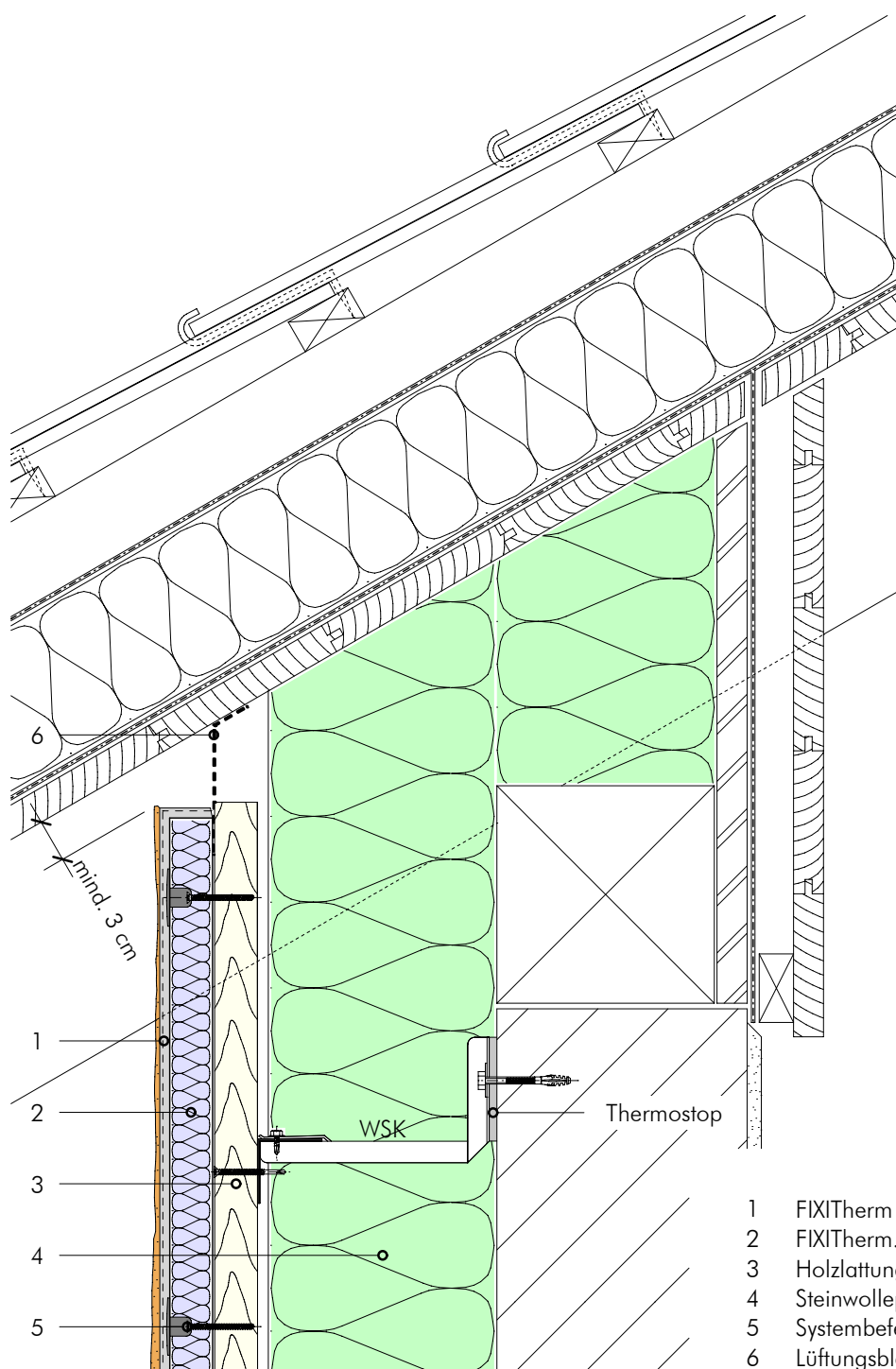
Detail Renovation Leibung mit Lei-Stu Element verputzt



FIXITherm.hls 24. Steildach

Detail 24.1

Detail bei Warmdach Neubau und Renovation Hinterlüftungsdetail im Dach

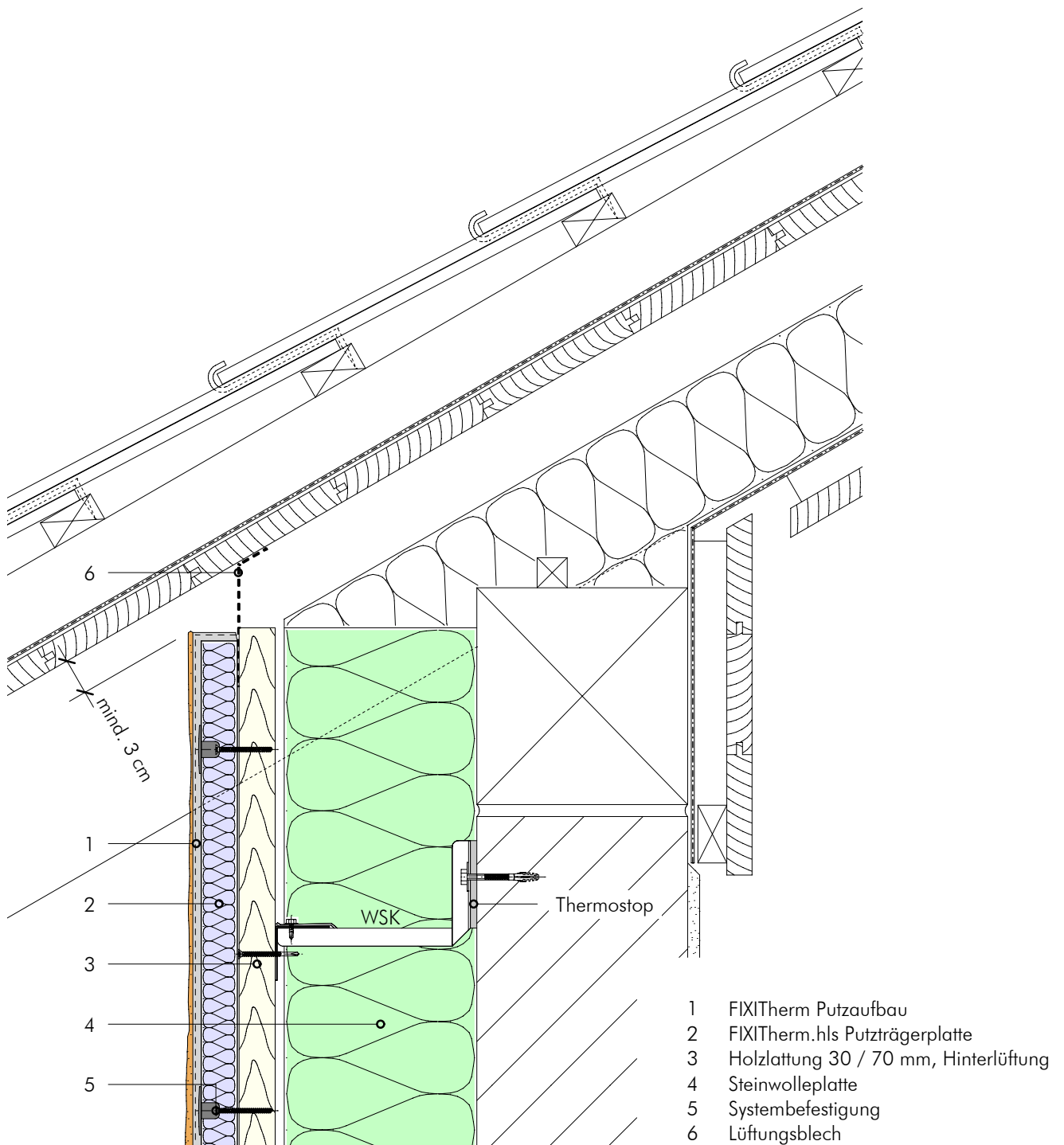


- 1 FIXITherm Putzaufbau
- 2 FIXITherm.hls Putzträgerplatte
- 3 Holzlattung 30 / 70 mm, Hinterlüftung
- 4 Steinwolleplatte
- 5 Systembefestigung
- 6 Lüftungsblech

FIXITherm.hls 24. Steildach

Detail 24.2

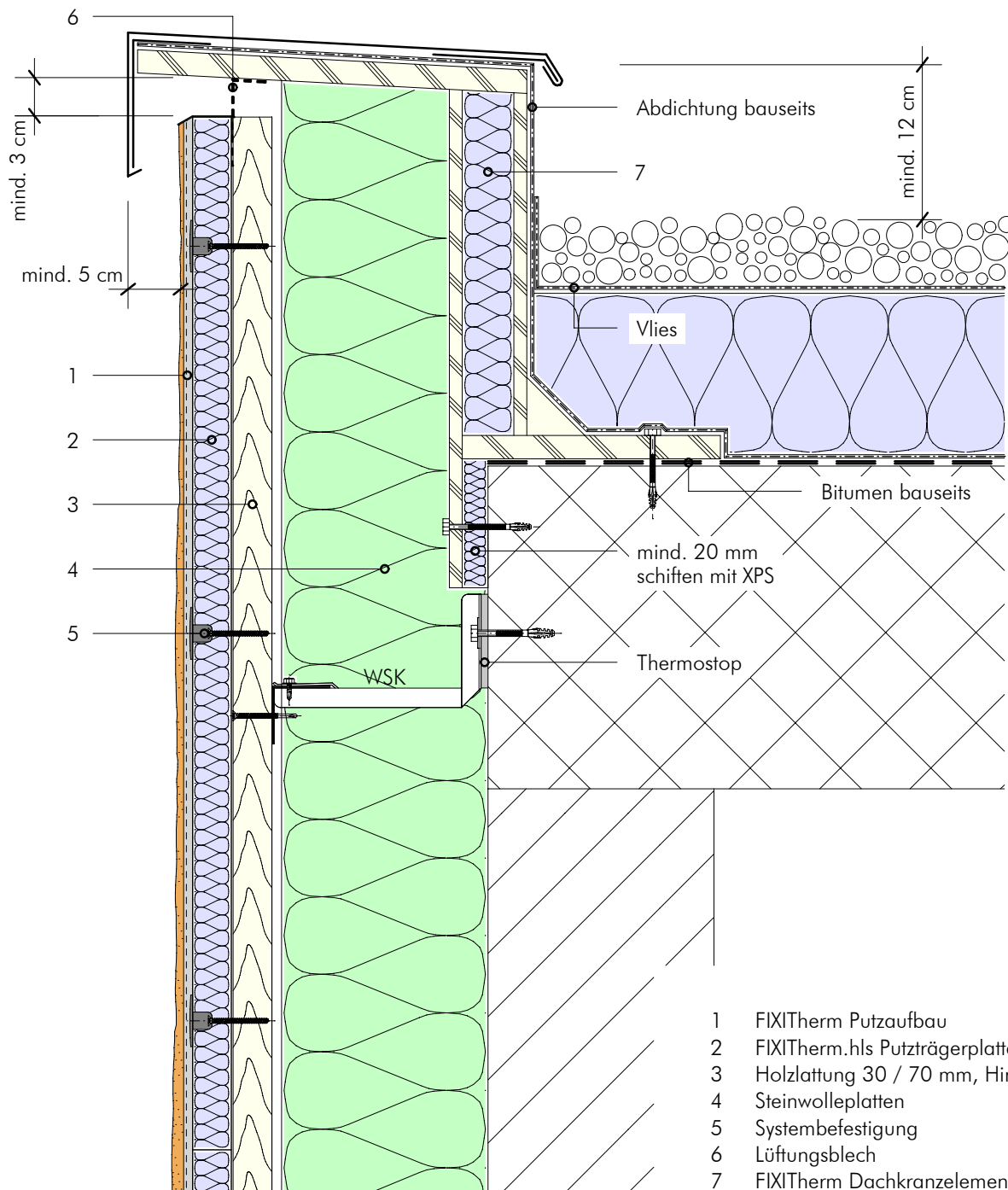
Detail bei Kaltdach Neubau und Renovation Hinterlüftungsdetail im Dach



FIXITherm.hls 25. Dachrand, Dachrandkranz

Detail 25.1

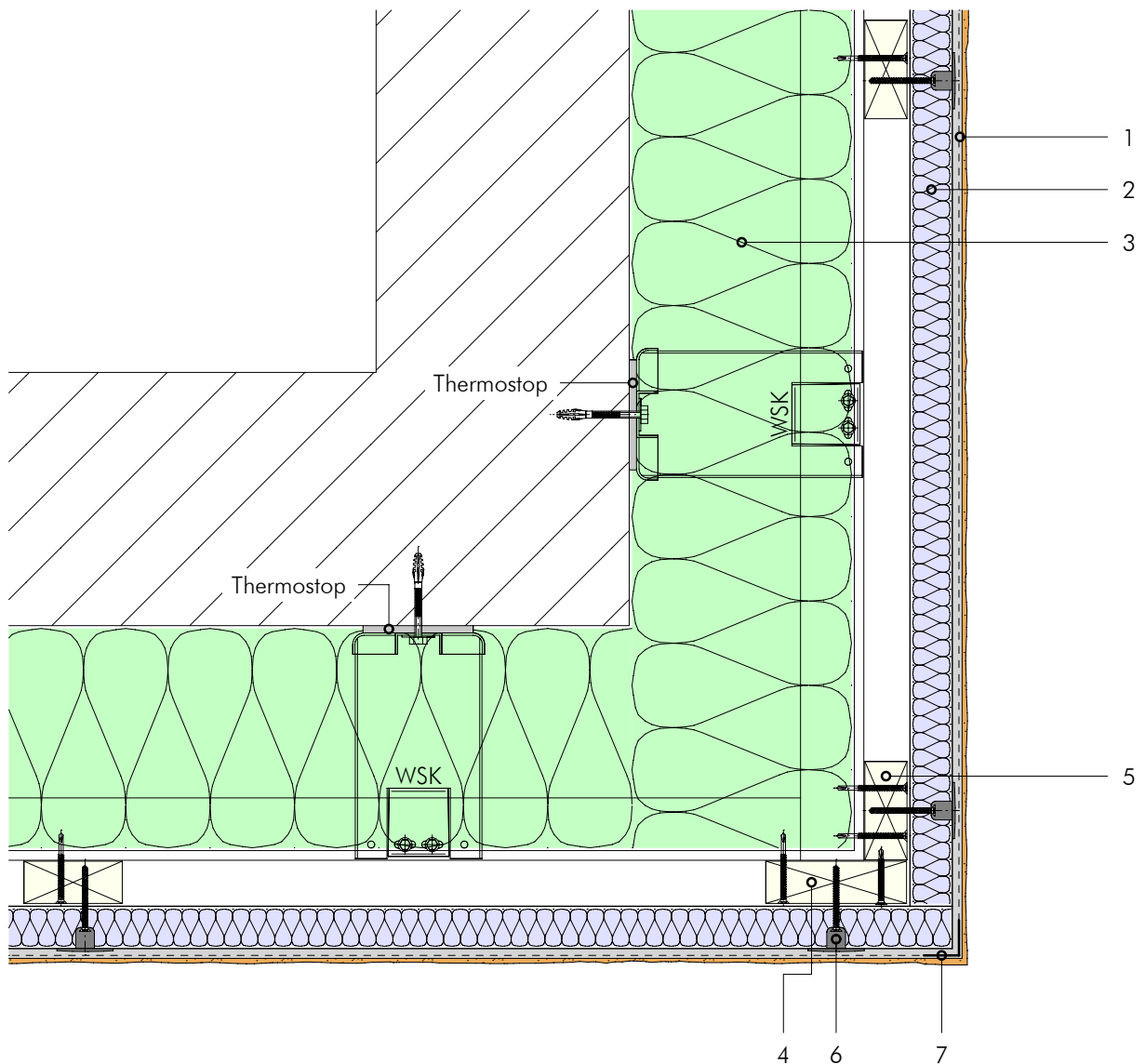
**Detail bei
Neubau und Renovation
Hinterlüftungsdetail am
Dachrand**



FIXITherm.hls 26. Eckausbildungen

Detail 26.1

Detail bei Neubau und Renovation Aussenecke

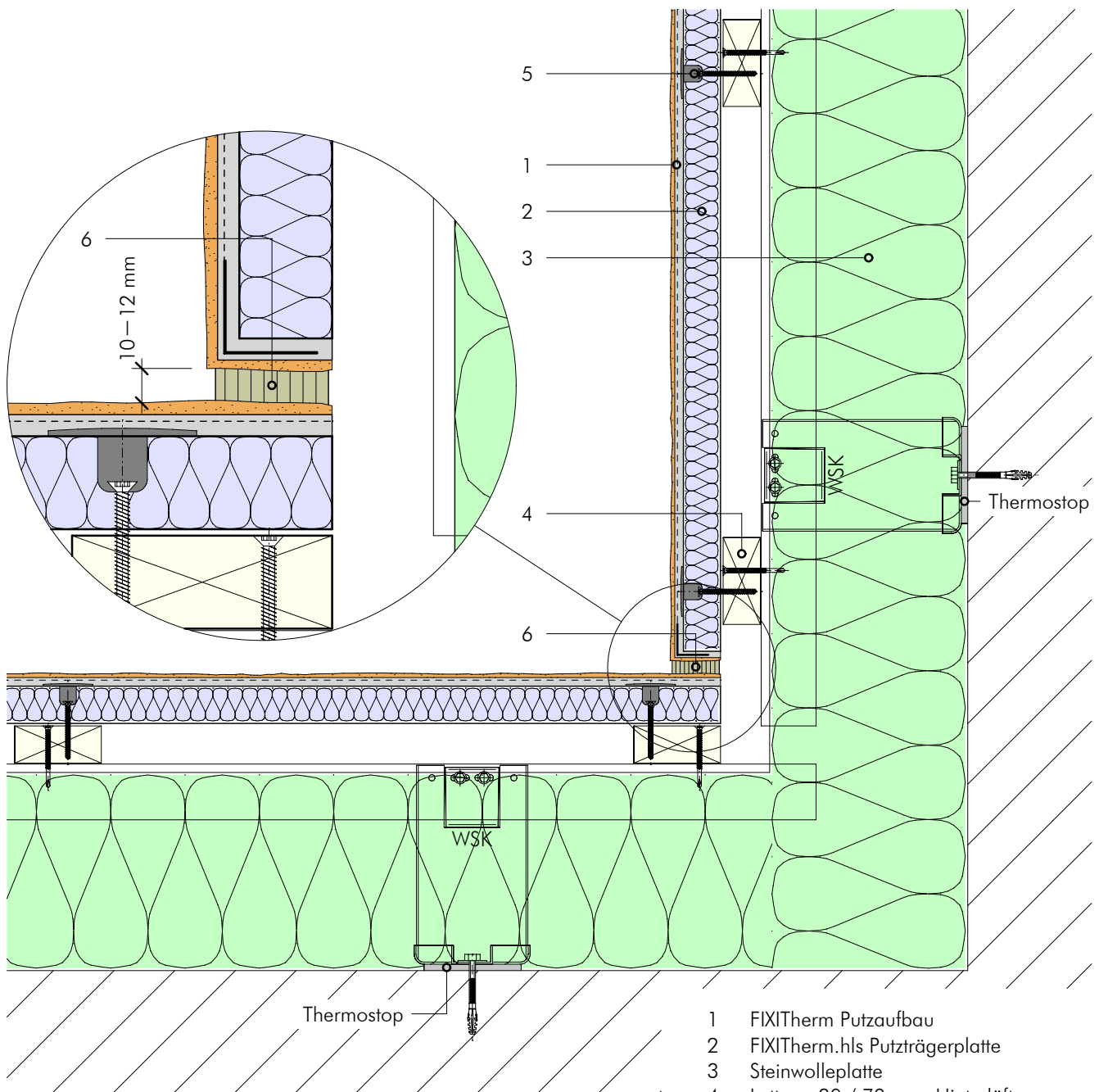


- 1 FIXITherm Putzaufbau
- 2 FIXITherm.hls Putzträgerplatte
- 3 Steinwolleplatte
- 4 Lattung 30 / 100 mm
- 5 Lattung 30 / 70 mm, Hinterlüftung
- 6 Systembefestigung
- 7 Gewebewinkel

FIXITherm.hls 26. Eckausbildungen

Detail 26.2

Detail bei Neubau und Renovation Innenecke

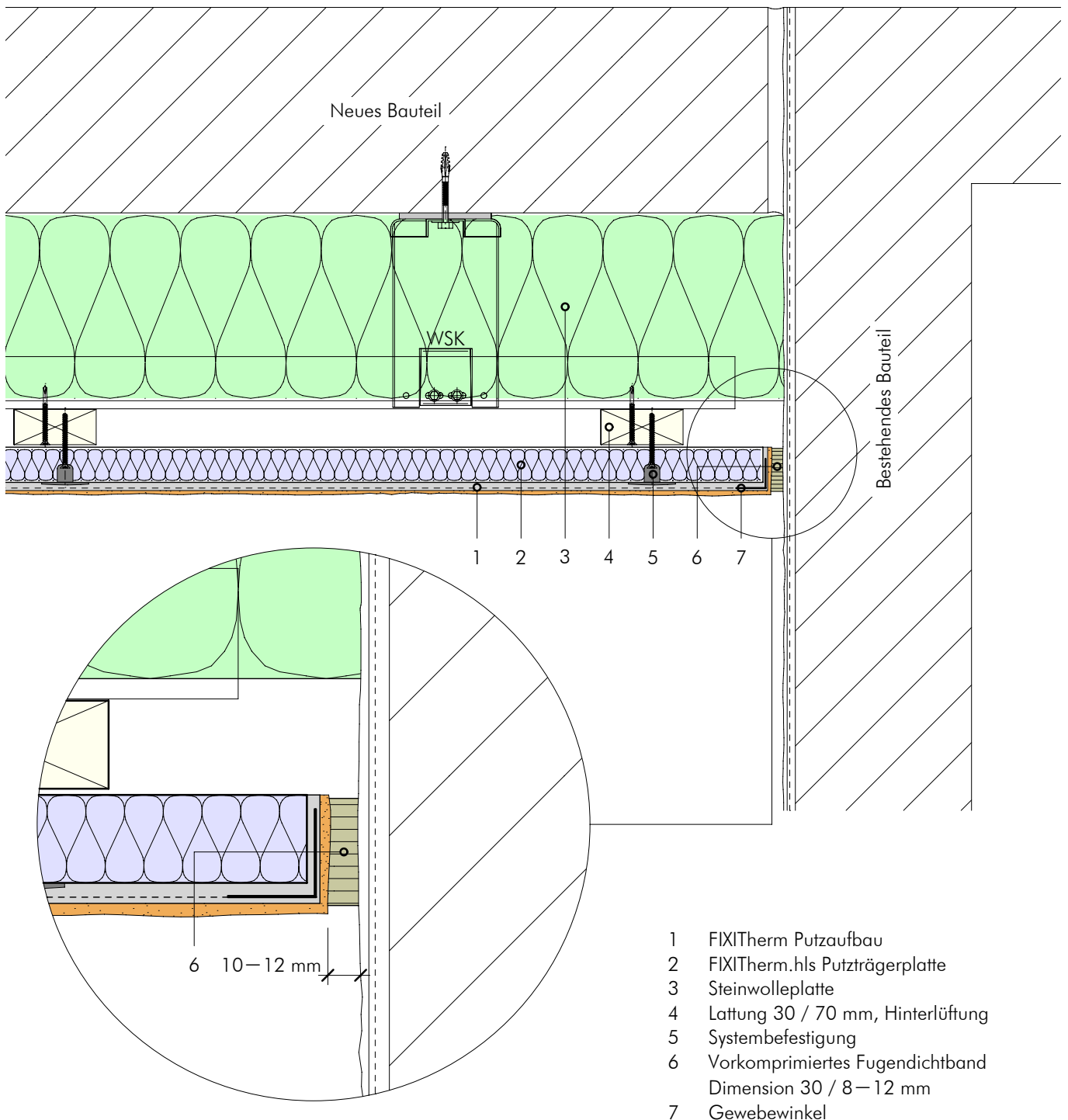


- 1 FIXITherm Putzaufbau
- 2 FIXITherm.hls Putzträgerplatte
- 3 Steinwolleplatte
- 4 Lattung 30 / 70 mm, Hinterlüftung
- 5 Systembefestigung
- 6 Vorkomprimiertes Fugendichtband
Dimension 30 / 8 – 12 mm

FIXITherm.hls 27. Fugen und Anschlüsse

Detail 27.1

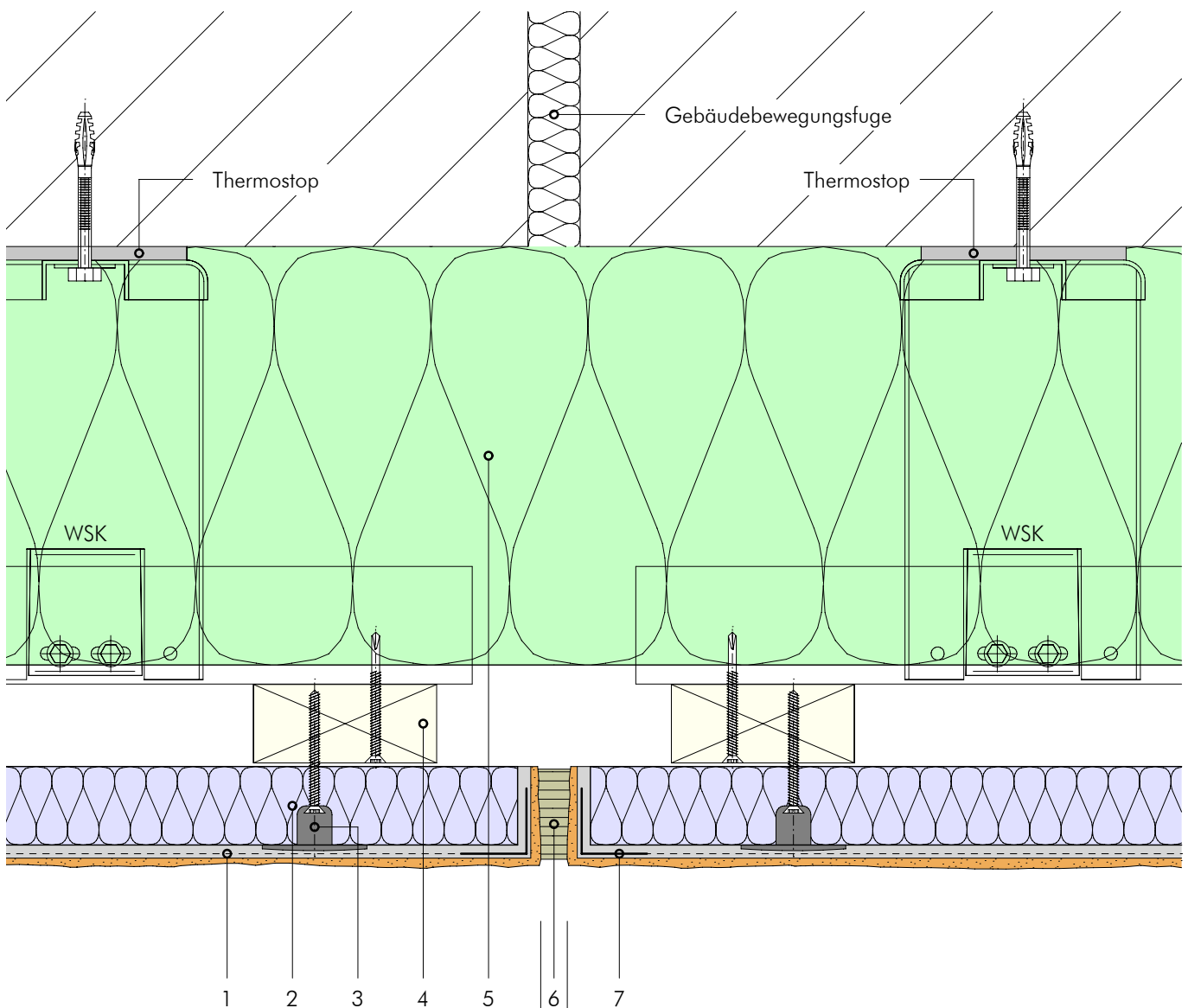
Detail bei Neubau und Renovation Anschluss an feste Bauteile



FIXITherm.hls 27. Fugen und Anschlüsse

Detail 27.2

Detail bei Neubau und Renovation Senkrechte Bewegungsfuge



10–12 mm

- 1 FIXITherm Putzaufbau
- 2 FIXITherm.hls Putzträgerplatte
- 3 Systembefestigung
- 4 Lattung 30 / 70 mm, Hinterlüftung
- 5 Steinwolleplatten
- 6 Vorkomprimiertes Fugendichtband
Dimension 30 / 8–12 mm
- 7 Gewebewinkel

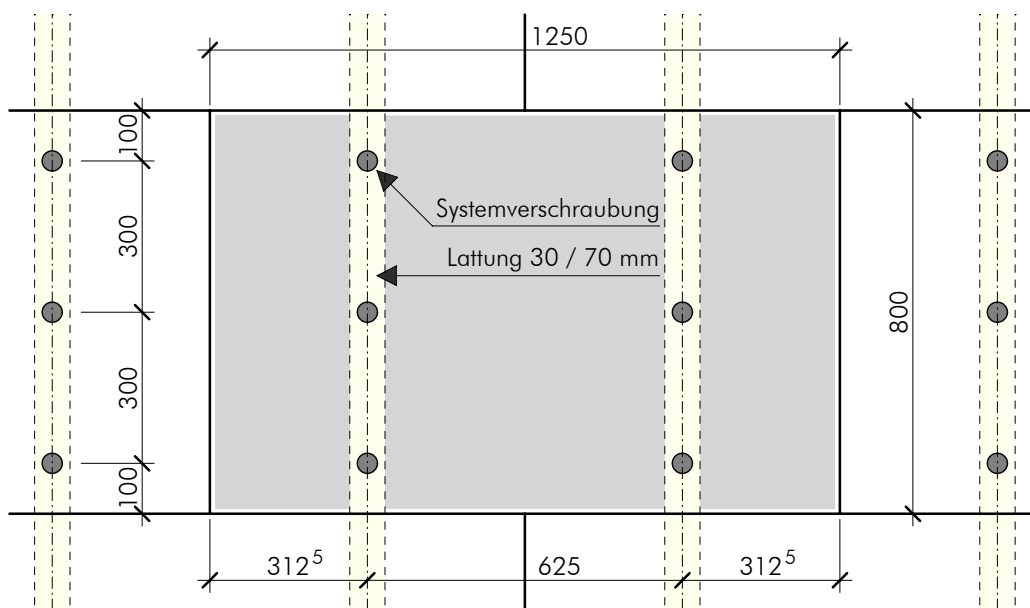
FIXITherm.hls 28. Putzträgerplatte

Detail 28.1

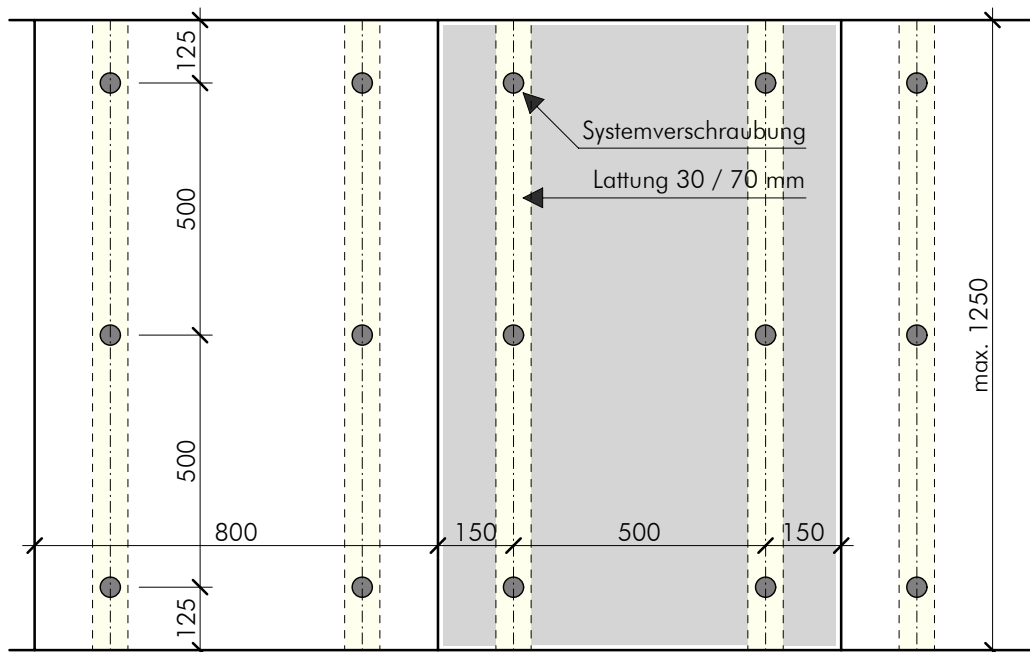
Gebäudehöhe bis 15 m

Bei grösseren Belastung Rückfrage

Standardanordnung in Flächen



Anordnung bei Brüstungsstreifen



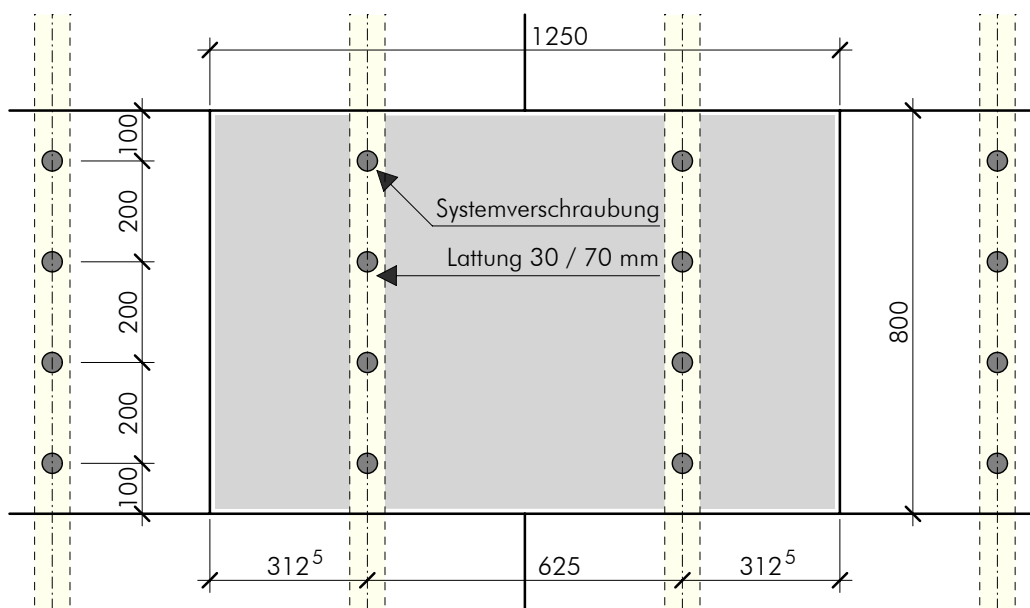
FIXITherm.hls 28. Putzträgerplatte

Detail 28.2

Gebäudehöhe bis 22 m

Bei grösseren Höhen Unterkonstruktion
in Metall

Standardanordnung in Flächen



Anordnung bei Brüstungstreifen

